

# XCT60G5-1汽车起重机

## 技术规格书



60 t



46 m



40 m



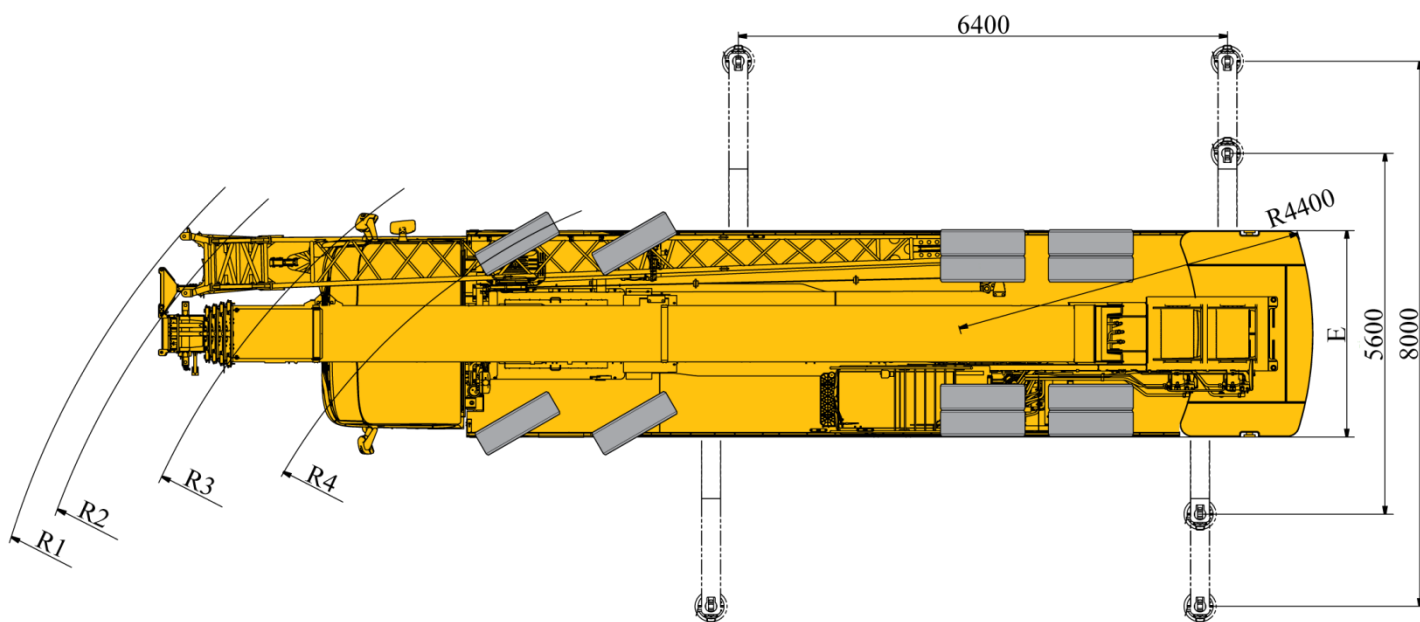
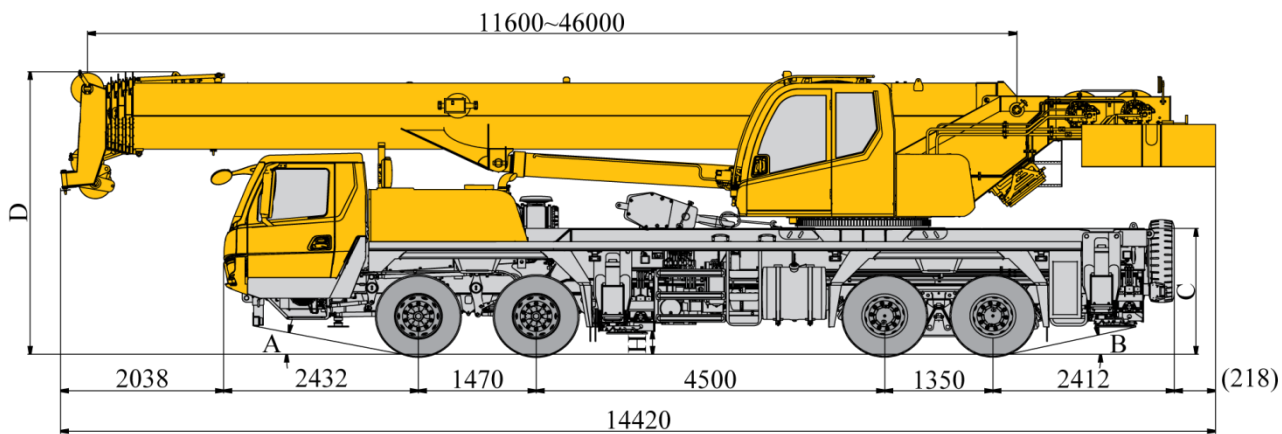
62.5 m




## 目录

尺寸参数	5
技术规格	6-7
车型与选装件	8
重量	9
作业速度	10
平衡重	11
臂架组合方案	12
起重性能表	13-16
主要技术参数表	17-18
符号标识	19-20
注意事项	21

# 尺寸参数



	A (°)	B (°)	C(mm)	D(mm)	E(mm)	H(mm)	R1(mm)	R2(mm)	R3(mm)	R4(mm)
315/80 R22.5	11	13	1640	3640	2800	293	15000	14500	13500	12000



## 底盘

<b>车架</b>	徐工设计、制造，全覆盖式走台板，防扭转箱型结构，高强度钢材制造。
<b>支腿</b>	4支腿，H形布置，采用双级水平支腿，水平伸缩和垂直伸缩由液压控制，垂直支腿带有液压双向锁，底盘两侧装有手动操纵手柄，装有水平仪、照明灯和调速按钮。 支脚盘尺寸：φ450mm 最大起重量时支腿反力：532kN
<b>发动机</b>	WP9H350E62，直列六缸水冷电控柴油发动机，潍柴动力股份有限公司制造； 额定功率：257kW/1900rpm； 最大扭矩：1700Nm/1100-1400rpm； 国六排放标准，发动机排量：8800ml； 最大基准扭矩：1860N.m； 燃油箱容积：360L； 尿素箱容积：35L。
<b>变速箱</b>	陕西法士特齿轮有限责任公司，手动机械式变速箱； 9个前进档，1个倒档，带同步器。
<b>车桥</b>	高强度车桥，1、2桥转向，3、4桥驱动。
<b>悬挂</b>	前桥采用钢板弹簧； 后桥采用橡胶弹簧悬架加V型推力杆结构，增加底盘行驶稳定性。
<b>轮胎</b>	12个轮胎，1个备胎； 轮胎规格：315/80R22.5。
<b>制动</b>	行车制动：双回路气压全鼓式制动，ABS制动；驻车制动：二、三、四轴排气弹簧制动； 应急制动：与驻车制动系结合； 辅助制动：WP9H350E62 采用发动机缸内缓速制动。
<b>转向</b>	1、2桥机械转向+液压助力。
<b>驾驶室</b>	配置大视野的前挡风安全玻璃，电动雨刮器，电动玻璃升降器，带有冷暖空调，可实现吹面吹脚，除霜、除雾功能。主驾采用机械减震式座椅，副驾采用双人座椅可展开为简易卧铺，满足人员的操纵舒适性及乘坐方便性。多功能方向盘，10寸多功能触摸娱乐屏，操作更加便捷。
<b>电气系统</b>	直流24伏特，串联12伏特的电池组2个。 发电机：28伏特-80安培。



## 上车

<b>结构</b>	徐工设计，高强度钢材制造。
<b>液压系统</b>	底盘发动机通过变速箱驱动液压泵实现起升、变幅、伸缩、回转动作。专用节流负载敏感设计，系统最低流量更稳定，系统刚度更合理，作业微动性、平顺性更突出； 风冷式液压油散热器； 液压油箱容积：880L。
<b>操纵方式</b>	先导液比例操纵，无级调速，由左右2个操纵手柄控制。
<b>起升机构</b>	双折线绳槽卷筒，由液压马达驱动，内置行星齿轮减速器和常闭式制动器，并带有平衡阀； 钢丝绳端带绳头，直接安装于索套内，提高了更换速度，方便快捷； 主、副起升机构独立操作。
<b>回转机构</b>	单排四点接触球外齿式回转支承，单回转机构，由液压马达驱动，内置行星齿轮减速器和常闭式制动器，可连续回转360°，具有动力控制或自由滑转的功能，可无级调速。
<b>操纵室</b>	新型钢制操纵室，超大内部空间，豪华全包注塑内饰，装有双LED室内灯，电风扇、冷暖空调、大视野前景窗、安全玻璃，车窗装有遮阳帘，前窗、顶窗装有雨刮器，采用推拉门设计，座椅靠背可倾斜定位，操纵手柄安装在座椅两侧的扶手台上，仪表台屏幕可调整角度。
<b>安全装置</b>	液压平衡阀、液压溢流阀、液压双向锁、力矩限制器、长度传感器、角度传感器； 三圈保护器，防止钢丝绳过放；臂头设置高度限位，防止钢丝绳过卷； 标配风速仪、卷扬监视摄像头、回转蜂鸣器。
<b>电气系统</b>	直流24V，2个电池串联。
<b>力矩限制器</b>	当实际力矩接近过载时，发出听视觉警报，并在过载之前自动停止危险动作； 具有超载记忆功能（黑匣子）和故障自诊断功能。
<b>平衡重</b>	总重10.5t，配重底座5t+配重块5.5t。
<b>吊钩</b>	60吨钩、5吨钩。
<b>变幅机构</b>	单支双作用前置液压变幅油缸，带有平衡阀。
<b>主臂</b>	主臂长度：11.6m~46m； 由1节基本臂和4节伸缩臂组成，采用U形截面，抗扭曲设计，高强度结构钢制造，双缸绳排伸缩机构。
<b>固定副臂</b>	副臂长度：9.5m/16m； 2节副臂，具有0°、15°、30°三种固定副臂安装角。
<b>臂端单滑轮</b>	单滑轮，安装在主臂顶端用于单股钢丝绳起重作业，起重性能与主臂相同，但最大起重量不超过5t。

# 车型与选装件



## 车型

## 功能描述

标准型

五节主臂46m，固定副臂16m。

注释：该产品仅标准型一种车型。




## 选装件

## 部件描述

吊钩

40吨钩。

OBU

	1	2	3	4	总重量
t	8.5	8.5	13	13	43 <sup>(1)</sup>
t	7.4	7.4	16.85	16.85	48.5 <sup>(2)</sup>

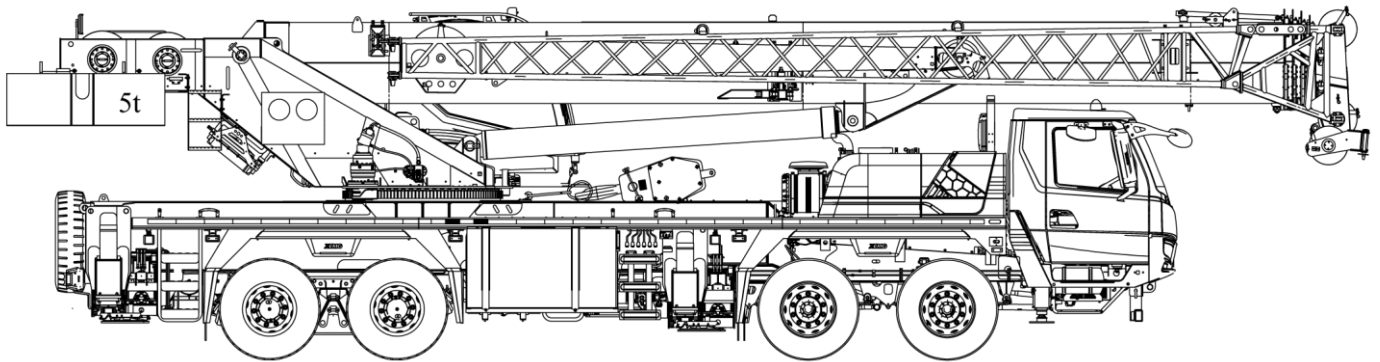
(1) 43t: 公路行驶状态。

上车: 转台尾部不携带5.5t活动式平衡重, 主吊钩固定在车架上方, 副吊钩固定在车架尾部。

下车: 全部携带。

驱动转向形式: 8×4×4; 轮胎规格: 315/80R22.5。

整车尺寸: 14420×2790×3640mm。



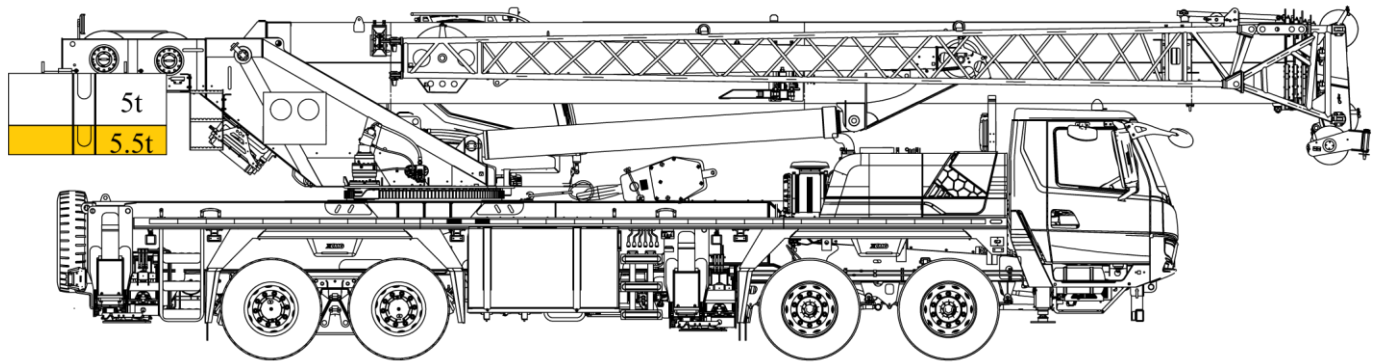
(2) 48.5t: 重载转场状态

上车: 在43t 公路行驶状态的基础上携带5.5t平衡重。

下车: 全部携带。




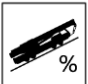
驱动转向形式: 8×4×4; 轮胎规格: 315/80R22.5。

整车尺寸: 14420×2790×3640mm。



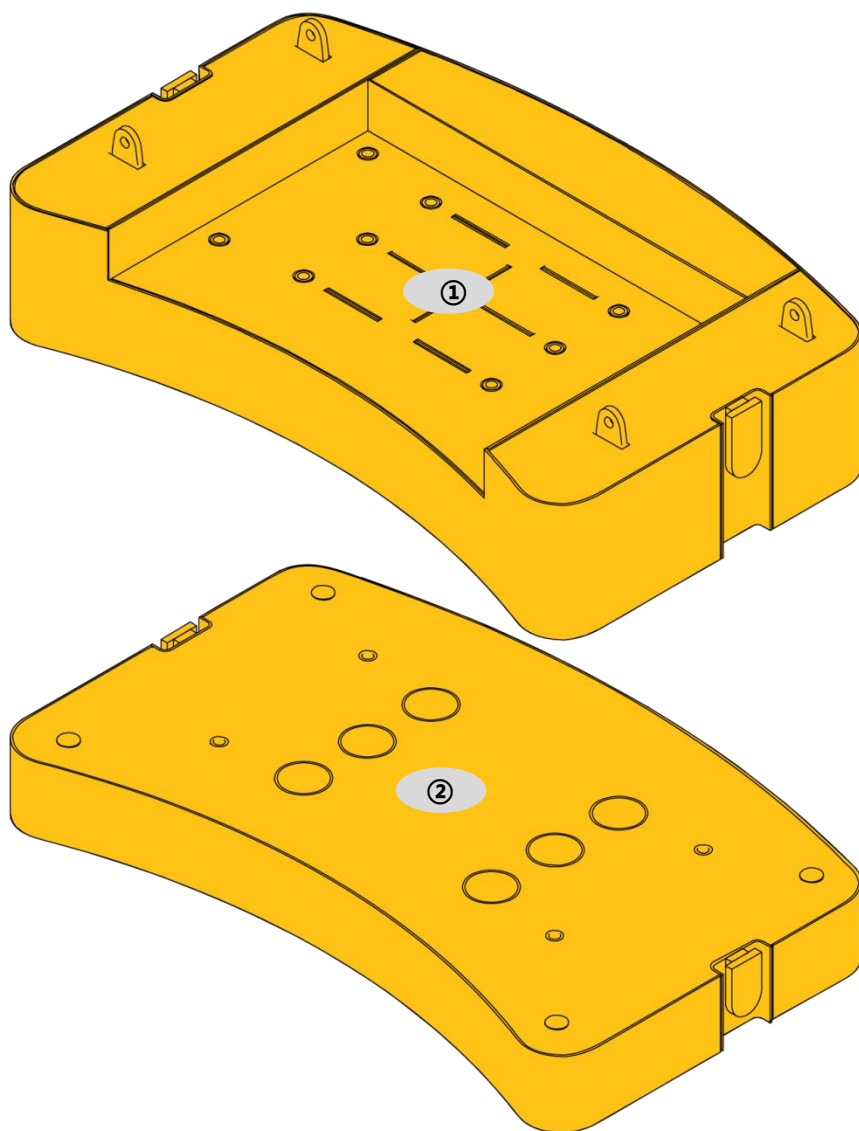
	倍率	吊钩重量(kg)	吊钩尺寸(mm)	备注
60t	12	520	477×572×1501	单钩
40t	8	360	414×480×1343	单钩
5t	1	100	300×300×535	单钩


# 作业速度

			
	315/80 R22.5	2.5 ~ 90 km/h	53%

				
	0-130m/min, 单绳, 空载	50 kN	18 mm	222 m
	0-130m/min, 单绳, 空载	50 kN	18 mm	140 m
	0-1.8 r/min			
	从-1°抬起至80°约40s			
	从11.6m伸出至46m约95s			



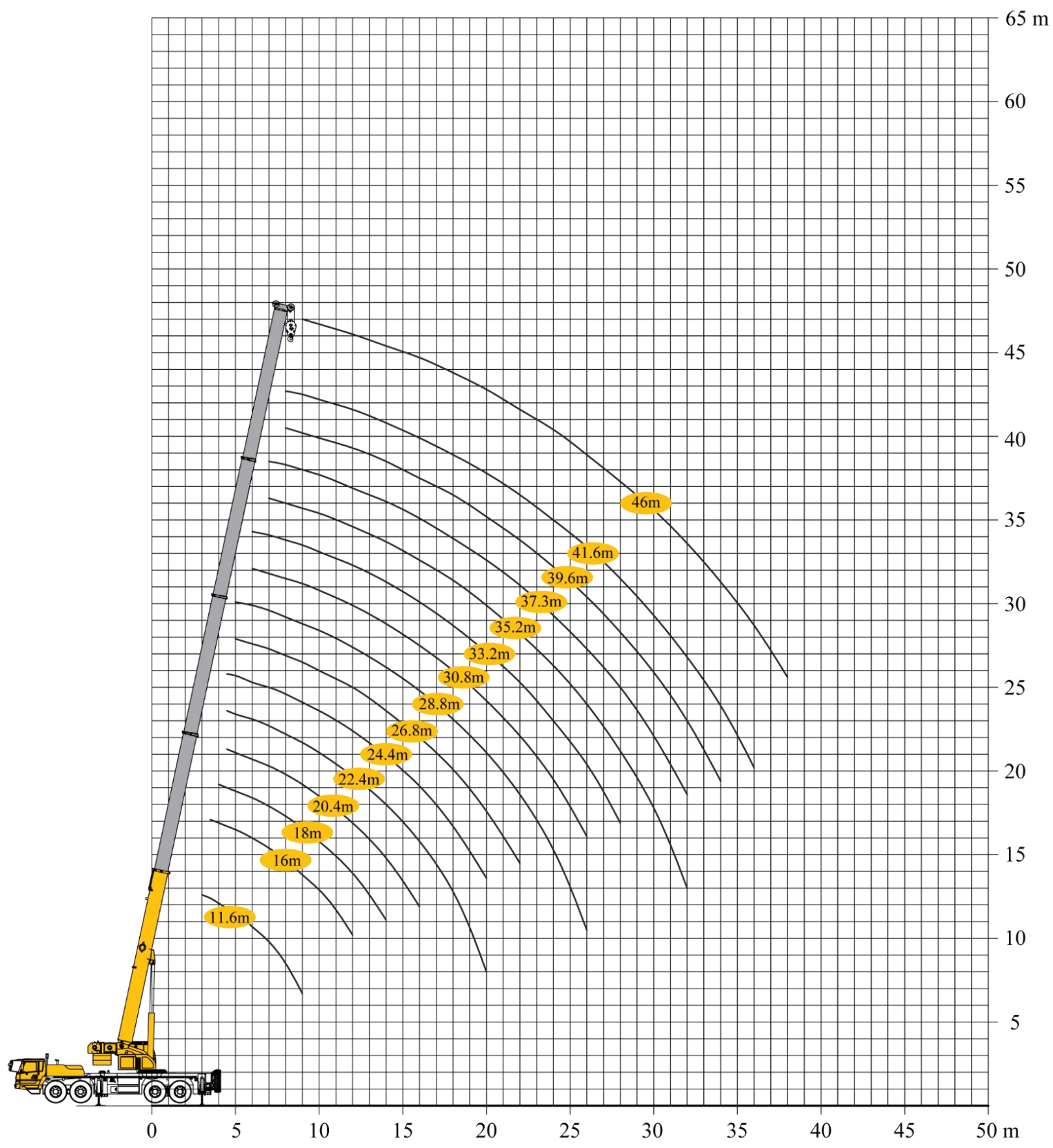


	①	②
尺寸 (长×宽×高) mm	2790×1692×550	2790×1692×310
重量 t	5	5.5
工况模式	10.5t	5t
组合形式	①+②	①

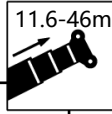

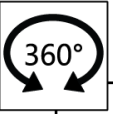
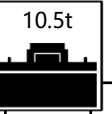
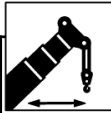


主臂	副臂
T:11.6-46 m	T: 46m F: 9.5/16 m

# 起升高度曲线图

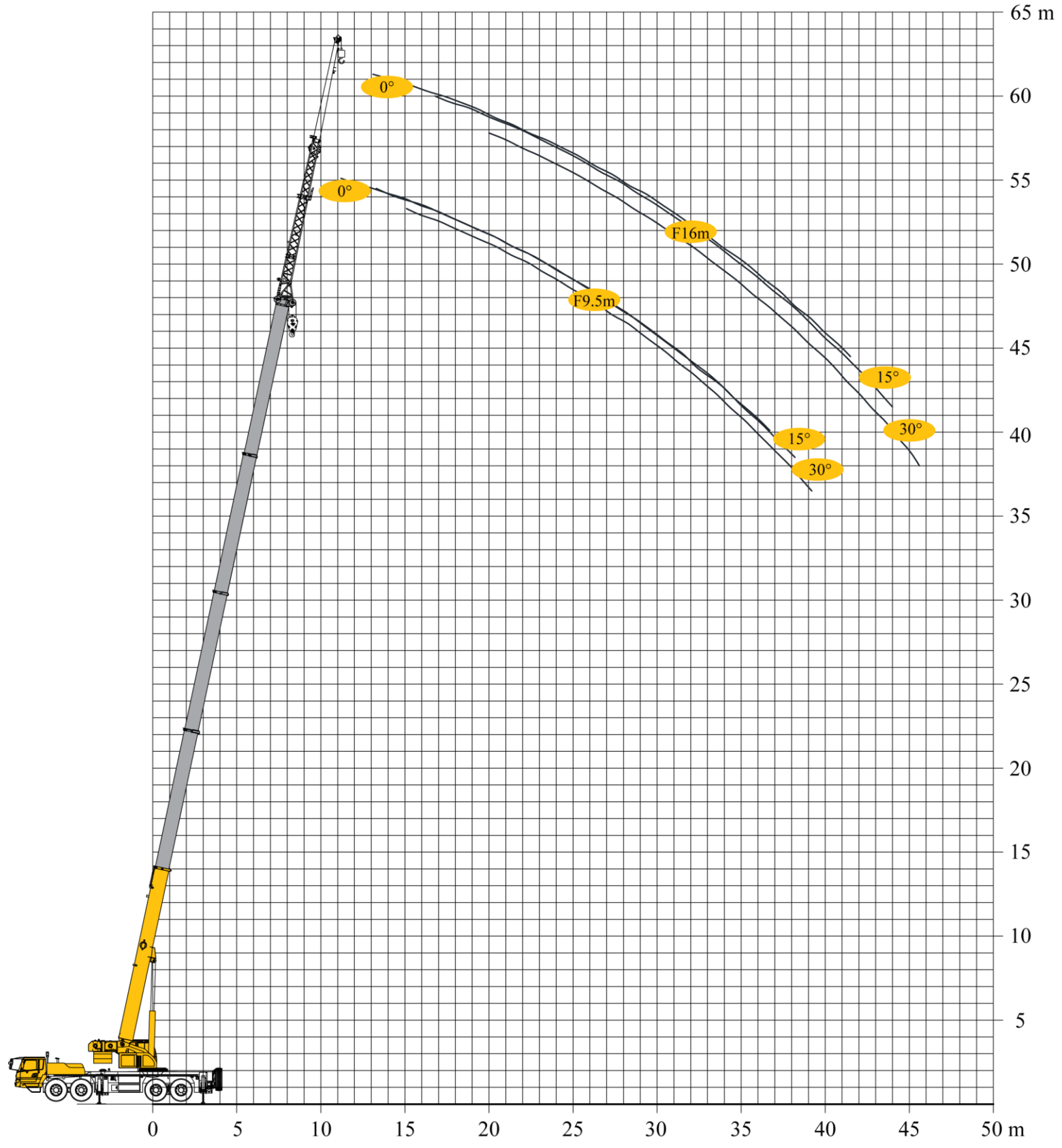


# 起重性能表

	 11.6-46m	 6.4m×8m	 360°	 10.5t												
	11.6	16	20.4	26.8	33.2	39.6	46	18	24.4	30.8	37.3	22.4	28.8	35.2	41.6	
2.5	60*															2.5
3	50															3
3.5	50	47														3.5
4	48.5	45	36					28.5								4
4.5	45	43	36					28.5	25			28.2				4.5
5	42	41.2	36	27.9				28.5	25			28.2	27.8			5
6	34	33.4	33	27.9	25			28.5	25	18.6		28.2	27.4			6
7	28.5	28	28	26.6	23.2	17		28.5	24.2	17.1	13	28.2	25.5	17.2		7
8	24.2	24	24	24.1	21.1	17		25.6	22.5	15.6	12.8	25.3	23.8	16.2	12.6	8
9	20.8	20.8	20.6	21.5	19.3	16.5	11.3	22.4	21	14.4	12.1	21.9	22.1	15.1	11.9	9
10		18.2	18	18.8	17.7	15.5	11.3	19.5	19.7	13.3	11.3	19.3	19.5	14.1	11.3	10
12		13	13.6	14.6	15	13.3	10.7	15.3	15.6	11.8	9.9	14.5	15.8	12.3	10.2	12
14			9.8	11	11.8	11.5	9.6	11.8	12.6	10.6	8.8	11	12.4	11	9.1	14
16			7.5	8.5	9.2	9.5	8.5		10.2	9.2	8.2	8.8	9.8	10	8.2	16
18				6.6	7.3	7.8	7.1		8.2	8	7	7.2	7.9	8.1	7.4	18
20				5.3	5.9	6.4	5.9		6.8	7.2	6.2		6.5	6.7	6.6	20
22				4.3	4.9	5.3	4.9			6	5.5		5.3	5.6	5.8	22
24					4	4.4	4.1			5.2	5		4.4	4.74	5	24
26					3.3	3.6	3.5			4.4	4.5			4	4.2	26
28					2.7	3	2.9				3.9			3.4	3.6	28
30						2.5	2.4				3.4			2.9	3.1	30
32						2.1	2.1				3			2.4	2.7	32
34						1.7	1.7								2.3	34
36						1.4	1.4								1.9	36
38							1.1								1.6	38
40							0.9									40

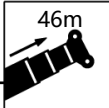

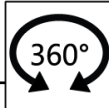
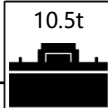
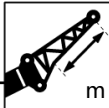
注：\*起重能力等级

# 起升高度曲线图



**XCMG\_XCT60G5-1**

# 起重性能表

	    						
	9.5			16			
	0°	15°	30°	0°	15°	30°	
80	5	4.5	2.6	3	2.2	1.4	80
78	4.8	4.2	2.5	2.8	2	1.3	78
75	4.5	3.9	2.3	2.6	1.8	1.2	75
72	4.2	3.6	2.2	2.5	1.6	1.1	72
70	4	3.4	2.1	2.4	1.5	1	70
65	3.4	3.1	2	2.2	1.3	0.9	65
60	2.4	2.2	1.9	1.8	1.2	0.8	60
55	1.7	1.6	1.5	1.2	1.1	0.7	55

# 主要技术参数

类别	项目	单位	参数	
尺寸参数	外形尺寸 (长×宽×高)	mm	14420×2800×3640	
	轴距	mm	1470+4500+1350	
	轮距 (前/后)	mm	2322/2063	
	前悬/后悬	mm	2432/2412	
	前伸/后伸	mm	2038/218	
重量参数	最大允许总质量	kg	43000	
	轴荷	一轴	kg	8500
		二轴	kg	8500
		三轴	kg	13000
		四轴	kg	13000
动力参数	发动机型号	—	WP9H350E62	
	额定功率/转速	kW/(r/min)	257/1900	
	最大净功率/转速	kW/(r/min)	252/1900	
	最大输出扭矩/转速	N.m/(r/min)	1700/1100-1400	
行驶参数	最高车速	km/h	≥90	
	最低稳定车速	km/h	2.5~3	
	最小转弯直径	m	≤24	
	臂头最小转弯直径	m	≤29	
	最小离地间隙	mm	293	
	接近角	°	11	
	离去角	°	13	
	制动距离 (制动初速度为30 km/h)	m	≤10	
	最大爬坡能力	%	≥53	
	百公里油耗	L	35	
噪声	加速行驶机外噪声	dB(A)	≤84	
	驾驶员耳旁噪声	dB(A)	≤75	

# 主要技术参数

类别	项目		单位	参数	
主要性能参数	最大额定总起重量		t	60	
	最小额定工作幅度		m	2.5	
	转台尾部回转半径	平衡重处	mm	4400	
	最大起重力矩	基本臂	kN.m	2058	
		最长主臂	kN.m	1333	
		最长主臂+副臂	kN.m	830	
	支腿跨距	纵向	m	6.4	
		横向	m	8	
	起升高度	基本臂	m	12.6	
		最长主臂	m	46.7	
		最长主臂+副臂	m	62.5	
	起重臂长度	基本臂	m	11.6	
		最长主臂	m	46	
		最长主臂+副臂	m	62	
	副臂安装角		°	0, 15, 30	
工作速度参数	起重臂起臂时间		s	≤40	
	起重臂全伸时间		s	≤95	
	最大回转速度		r/min	≥1.8	
	支腿收放时间	水平支腿	收	s	≤30
			放	s	≤30
		垂直支腿	收	s	≤35
			放	s	≤35
起升速度 (单绳, 空载)	主起升机构	m/min	≥130		
	副起升机构	m/min	≥130		
噪声	机外辐射		dB (A)	≤108	
	司机位置处		dB (A)	≤85	



# 符号标识

	上车
	额定起重量
	平衡重
	变位平衡重回转半径
	吊钩
	倍率
	风速
	钢丝绳长度
	钢丝绳直径
	钢丝绳破断拉力
	最大作业速度
	主卷
	副卷
	变幅
	伸缩

	回转
	360°回转
	带第五支腿360°回转
	侧方和后方回转
	正前或正后方作业
	底盘
	支腿跨距
	轮胎
	桥荷
	爬坡能力
	行驶速度
	车型
	可选装件
	发动机

# 符号标识



主臂



主臂长度



主臂工作幅度



主臂起升高度



吊臂仰角



臂长组合



加长节



独立臂头



简易臂头



固定副臂



固定副臂长度



固定副臂安装角



变幅副臂



最大起升高度



最大工作幅度



超起



风电臂

# 注意事项

1. 本手册仅供参考，所有信息均仅供说明，不应依赖它去操作起重机，起重机的正确操作说明请参见产品说明书。
2. 表中所列起重量单位均为公吨（t），是当前臂长及幅度下，起重机在稳固、水平表面上能够保证的最大总起重量，包括吊钩和吊具的重量，吊重时必须减去上述装置的重量。
3. 表中的工作幅度为起吊重物离地时起重物到起重机回转轴线的水平距离。
4. 应按主臂仰角范围作业，即使是空载，也不应使主臂仰角处于范围外。
5. 只允许在5级（瞬时风速14.1m/s，风压125N/m<sup>2</sup>）风以下进行作业。



地址：江苏省徐州市经济技术开发区高新路68号

电话：+86-516-83462242

质量监督电话：+86-516-87888268

备件电话：+86-516-83461542

邮编：221004

网址：www.xcmg.com

服务热线

400-110-9999

禁止任何形式的非法复制！



本文件不属于合同。出于产品不断改进的需要，我们保留对产品型号、参数、配置进行变更的权利，恕不另行通知。图片仅供参考，具体产品以实物为准。图片中产品可能并非标准配置，部分部件可能需要另行购置。办理牌照和上路行驶需遵守当地法规。