



文件号:

# XCA120G7\_TW 全地面起重机 技术规格书

					编制		
					校对		
					审核		
					会签		
					批准		
标记	处数	更改文件号	签字	日期	审签	签字	日期

## 徐州重型机械有限公司



# XCA120G7\_TW全地面起重机

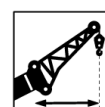
## 技术规格书



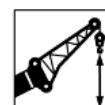
120 t



66 m



60 m



87 m



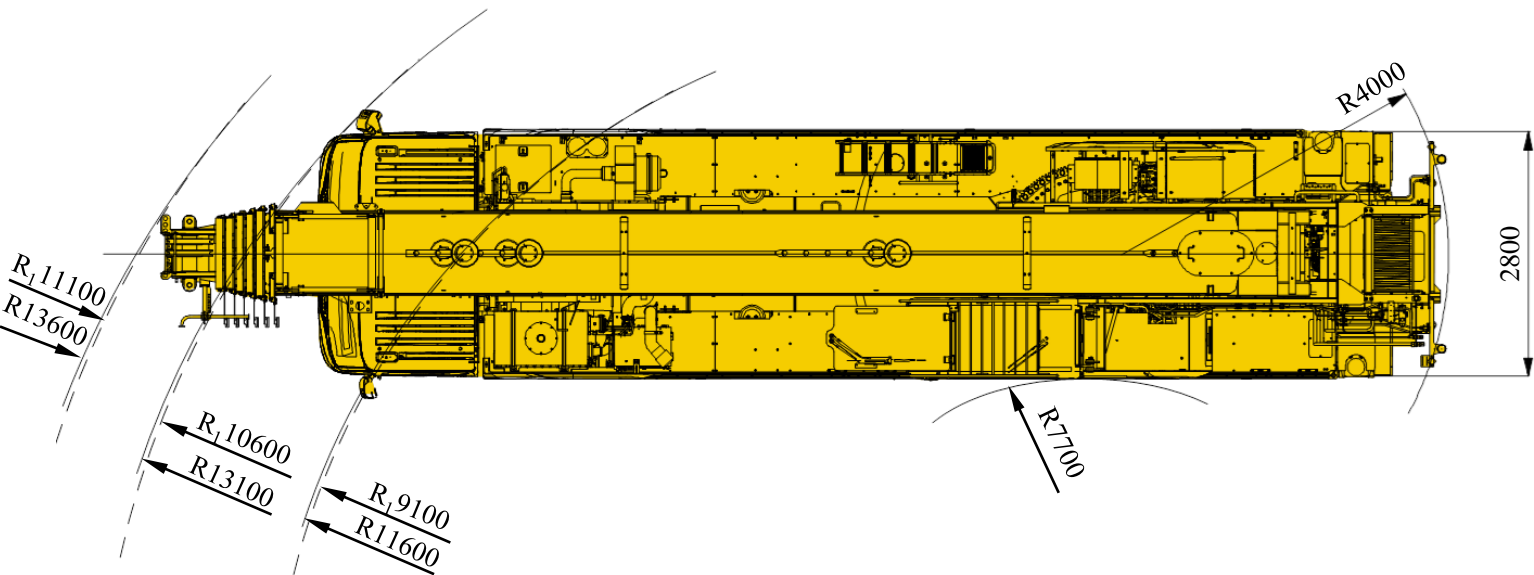
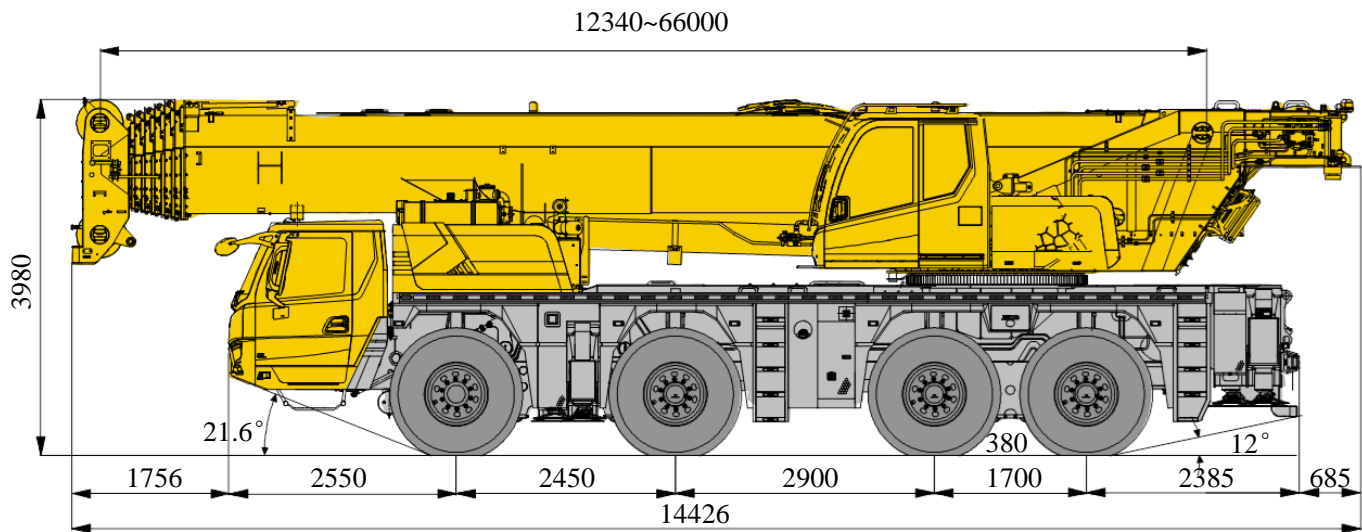
2025年1月第2版

内部文件，严禁交付用户

# 目录

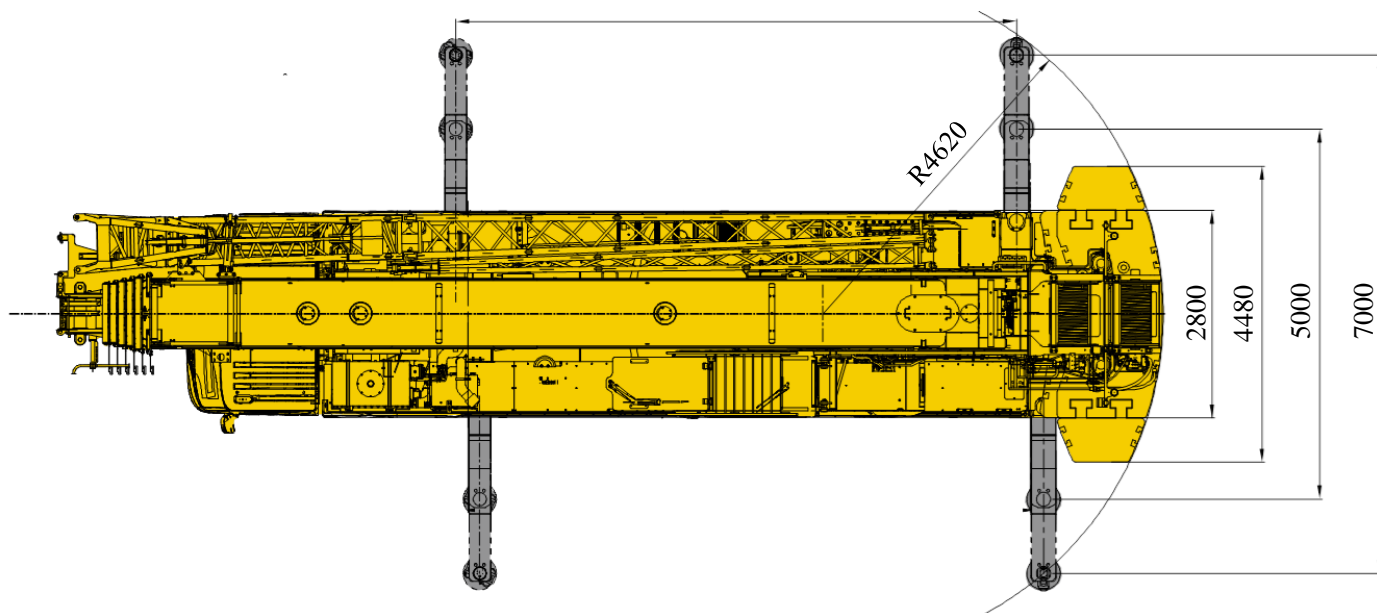
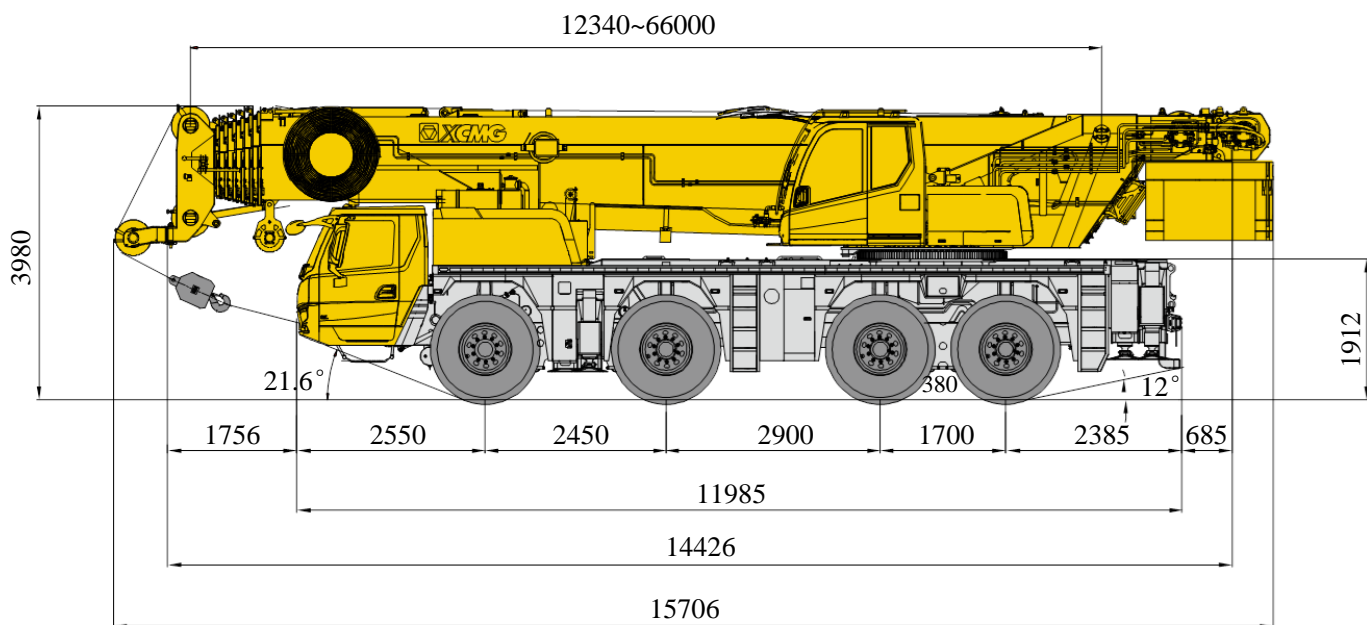
尺寸参数	5-6
技术规格	7-8
车型与选装件	9
重量	10-13
作业速度	14
平衡重	15
运输部件尺寸	16-18
臂架组合方案	19-21
主臂起重性能表	22-24
副臂起重性能表	25-36
主要技术参数表	37-38
符号标识	39-40
注意事项	41

# 尺寸参数



R：正常公路行驶模式下的转弯半径；R1：小转弯行驶模式下的转弯半径。

# 尺寸参数





## 底盘

<b>车架</b>	徐工设计、制造，防扭转箱型结构，高强度钢材制造。
<b>支腿</b>	4支腿，H形布置，采用单级水平支腿，水平伸缩和垂直伸缩由液压控制，底盘两侧装有控制面板，垂直支腿带有液压锁。 前支脚盘尺寸：φ490mm 后支脚盘尺寸：φ560mm 最大支腿反力：前支腿563kN、后支腿787kN
<b>发动机</b>	WP10.5H460E50，直列六缸水冷电控柴油发动机，潍柴制造，额定功率338kw /1900rpm，最大扭矩2100Nm/1000~1400rpm，最大基准扭矩：2282N.m；欧五排放标准。 燃油箱容积：390L；尿素箱容积：35L；发动机排量：10.5L。
<b>液压系统</b>	变量柱塞泵通过传动轴联接至发动机取力口，用于转向、支腿、悬挂液压系统。
<b>变速箱</b>	法士特自动变速箱，12个前进档，2个倒档。
<b>安全装置</b>	倒车影像，ABS、支腿压力检测、轴荷检测等。
<b>车桥</b>	高强度双减车桥，1~2桥盘式制动器，3~4桥鼓式制动器。2、3、4三桥驱动，驱动转向形式：8×6×8。
<b>悬挂</b>	所有车桥均采用油气独立悬挂系统，减震效果好，具有自动调平、悬架升降、弹性刚性转换等功能。 悬架油缸行程：-100mm~+150mm。
<b>轮胎</b>	8个轮胎，1个备胎，445/95 R25。
<b>制动</b>	行车制动：双回路气压制动，作用于所有车轮。 驻车制动：排气式弹簧盘式制动，作用于2、3、4轴车轮。 辅助制动：发动机缸内缓速制动。
<b>转向</b>	全桥转向，1~2轴为机械加液压助力转向，3~4轴为电液控制转向，可适应多种工况的要求，实现多种转向模式。
<b>驾驶室</b>	新型钢结构豪华全宽驾驶室，采用悬浮式连接结构，后部装有减震器。配备电动升降玻璃、电动调节后视镜、多功能方向盘，主驾气囊座椅、副驾联排卧铺、采用圆弧造型的新型组合式中控台，大屏幕彩色液晶显示器、收放机、灭火器、冷暖空调。
<b>电气系统</b>	CAN总线控制，具有故障诊断、集中显示能力，徐工G2人机交互系统，行驶智能控制系统，直流24V，串联12V的电池组2个。 发电机：28V/80A。



## 上车

**结构** 徐工设计、制造，高强度钢材制造。

**液压系统**

两个电控变量柱塞泵用于上车变幅、伸缩、卷扬；回转为单独闭式液压回路；先导泵为单联齿轮泵通过先导阀给系统提供先导油、为伸缩油缸缸臂销提供动力；后桥电液转向泵通过三级切换阀和辅助控制阀为平衡重油缸、操纵室翻转油缸、散热器以及副臂回收助力油缸供油；液压油箱容积：557L。

**操纵方式**

先导电液比例操纵，无级调速，由左右2个操纵手柄控制起重机的全部主动作。

**主起升机构**

液压控制调速，装有绳槽卷筒，由液压马达通过行星齿轮减速器驱动，内置常闭式制动器并带有平衡阀。与副起升机构分别独立操作。钢丝绳端带绳头，直接安装于索套内。

**回转机构**

单排四点接触球外齿式回转支承，由液压马达驱动，内置行星齿轮减速器和常闭式制动器，可连续回转360°，具有动力控制或自由回转的功能，可无级调速。

**操纵室**

新型钢制操纵室，可翻仰20°。大空间、大视野、多储物布局。无视野死角安全玻璃，前窗可开启。推拉式滑轨车门、防护栏、推拉侧踏板。前窗、顶窗双电机雨刮器，2.5L水壶。全包注塑内饰装饰，3kg灭火器，装有前窗、后窗、侧窗遮阳帘、双层顶窗遮阳帘。振动手柄，皮革+透气网布的机械减震、可调座椅，带先导感应。双LED室内灯、电风扇。配备人机交互系统控制面板、显示屏、扶手箱、发动机动力加速踏板、发动机起动开关、冷暖空调。

**安全装置**

液压平衡阀、液压溢流阀、液压双向锁、力矩限制器；三圈保护器，防止钢丝绳过放；臂头设置高度限位，防止钢丝绳过卷；风速仪，检测高空风速、卷扬监视摄像头，回转蜂鸣器。

**电气系统**

直流24伏特，2个12伏电池组串联。

**力矩限制器**

当实际力矩接近过载时，发出听觉、视觉警报，并在过载之前自动停止危险动作。具有超载记忆功能（黑匣子）和故障自诊断功能。

**平衡重**

总重34t，有5t、9t、13t、20.6t、24.6t、34t，共6种组合方式，配置配重起降信号灯。

**吊钩**

60吨钩；11吨钩。

**变幅机构**

单缸变幅，配置带负载补偿功能平衡阀。

**主臂**

7节，“U”形截面的筒形焊接结构。单缸头单缸插销伸缩系统，更加安全可靠，有46%、92%和全伸模式可供选择。主臂长度：12.3m~66m。

**润滑系统**

上车主要活动铰点配置电控自动集中润滑系统。

产品各部件明细如上所述，具体部件明细请参照产品报价单。




# 车型与选装件

 车型	功能描述
标准型	七节主臂66m。

注释：该产品仅标准型一种车型。

 可选装件	部件描述
吊钩	25吨钩。
单缸头臂内摄像	工业无线高清摄像头，监测缸销的状态。
吊臂旋转照明灯	灯具角度沿轴旋转，适应性的扩大灯具照射的范围。
驾驶室旋转报警灯	在驾驶室顶部左侧位置安装一只，起重机回转时或驾驶室警灯开关开启时，驾驶室旋转报警灯点亮，为周围人员提供警示。
臂头无线摄像头	无线变焦摄像头，监测臂头的状态，扩大操作人员的视野范围
车载数据终端	用来上传起重机的力矩限制器的数据及底盘部分数据。
无线遥控	遥控操作起重机作业、支腿作业等功能。
18.5m副臂	无级副臂，0~40°任意角度可作业。
7m加长节	7米副臂加长节。
副臂回收助力	副臂回收液压助力机构。
副起升机构	液压控制调速，装有绳槽卷筒，由液压马达通过行星齿轮减速器驱动，内置常闭式制动器并带有平衡阀，与主起升机构分别独立操作。钢丝绳端带绳头，直接安装于索套内。
随机备用箱	方便用户存放吊具、绳索等随车吊装器具。
360°全景摄像头	360°全景摄像头，检测车辆周边环境。
应力释放器	用于释放钢丝绳扭矩。
独立臂头	桁架式焊接结构，与主臂臂头固定安装。 独立臂头长度：2.7m。

	1	2	3	4	总重量
t	12	12	12	12	48 t <sup>(1)</sup>
t	14.2	14.2	17.2	17.2	62.8t <sup>(2)</sup>
t	14.7	14.7	18.3	18.3	66t <sup>(3)</sup>
t	18.2	18.2	18.9	18.9	74.2t <sup>(4)</sup>
t	19.3	19.3	19.6	19.6	77.8t <sup>(5)</sup>

**(1)行驶状态1：48t**

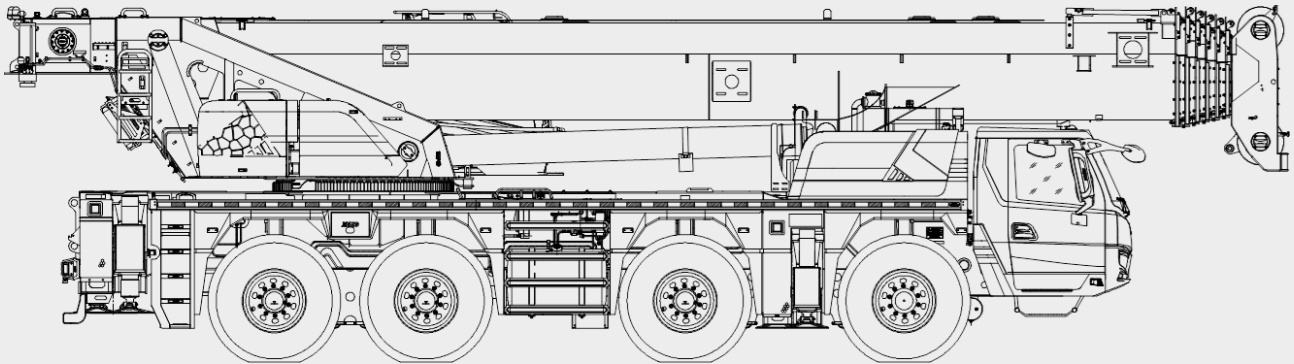
上车：携带主卷、起重臂；不携带副钩，臂端单滑轮；  
 下车：不携带主钩、备胎及备胎支架、随机备用箱。

最高车速：80km/h

驱动转向形式：8×6×8

轮胎规格：445/95 R25

整车尺寸：14426×2800×3980



**(2)转场状态2：62.8t**

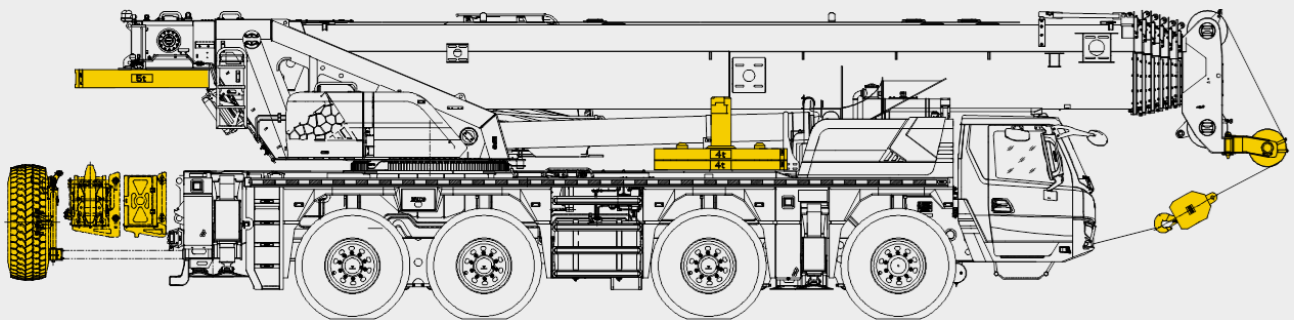
上车：携带11t副钩、主卷、起重臂、13t平衡重、臂端单滑轮；不带副臂、副卷；  
 下车：携带60t起重吊钩或备胎或随机备用箱。

最高车速：80km/h

驱动转向形式：8×6×8

轮胎规格：445/95 R25

整车尺寸：15706×2800×3980



### (3)转场状态3：66t

上车：携带11t、主卷、起重臂、无级变幅式副臂（带胶管卷筒）、13t平衡重、副卷、臂端单滑轮；

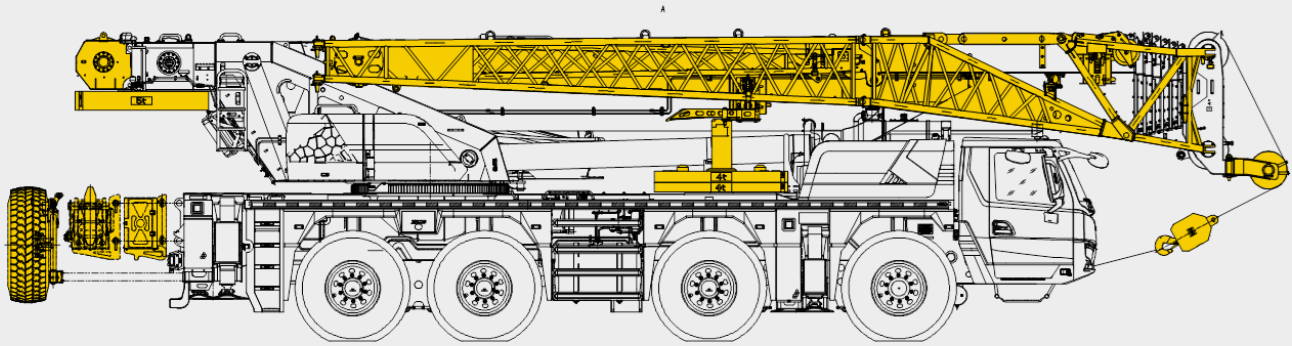
下车：携带60t起重吊钩或备胎或随机备用箱。

最高车速：50km/h

驱动转向形式：8×6×8

轮胎规格：445/95 R25

整车尺寸：15706×2800×3980



### (4)转场状态4：74.2t

上车：携带11t副钩、主卷、起重臂、24.6t平衡重、臂端单滑轮；不带副臂、副卷；

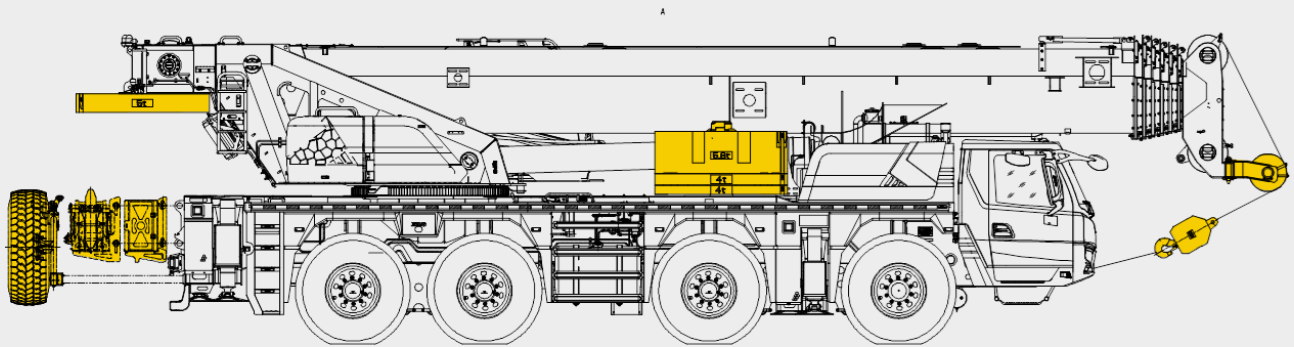
下车：携带60t起重吊钩或备胎或随机备用箱。

最高车速：50km/h

驱动转向形式：8×6×8

轮胎规格：445/95 R25

整车尺寸：15706×2800×3980



(5)转场状态5 : 77.8t

上车 : 携带11t、主卷、起重臂、无级变幅式副臂 (带胶管卷筒)、24.6t平衡重、副卷、臂端单滑轮 ;

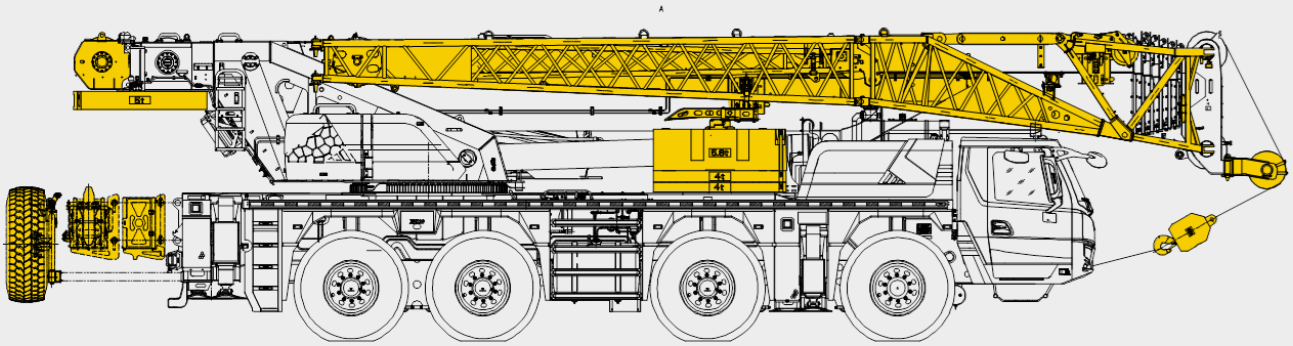
下车 : 携带60t起重吊钩或备胎或随机备用箱。

最高车速 : 30km/h

驱动转向形式 : 8×6×8





轮胎规格 : 445/95 R25

整车尺寸 : 15706×2800×3980

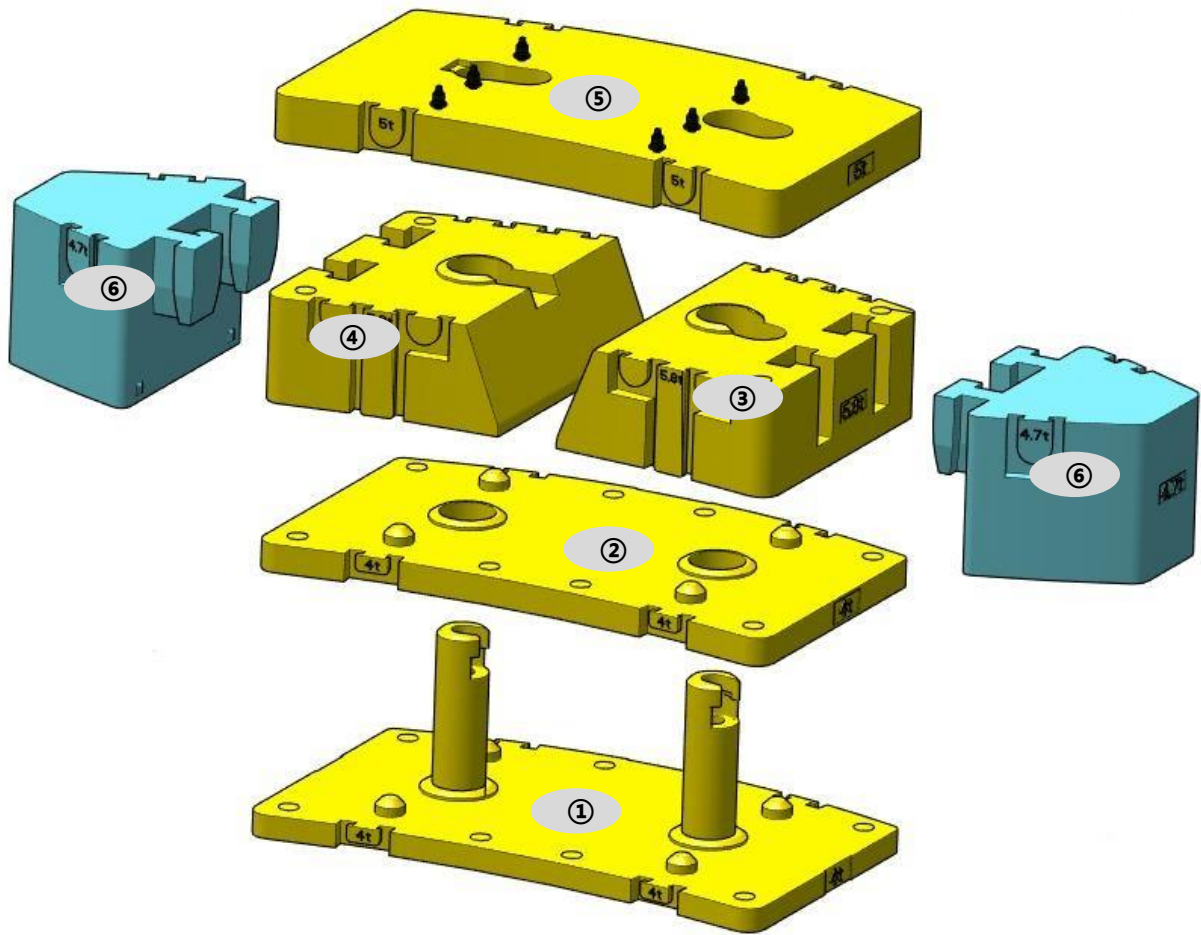



	倍率	吊钩重量(kg)	吊钩尺寸(mm)	备注
60 t	7	560	1456×642×409	双钩
25 t	3	365	1439×580×329	单钩 ( 选配 )
11 t	1	223	896×400×400	单钩

# 作业速度

			
	445/95 R 25 ( 16.00 R 25 )	3 ~ 80 km/h	60%

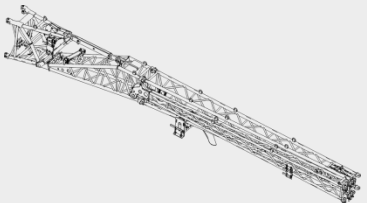
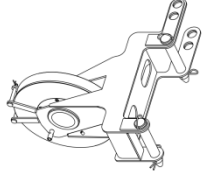
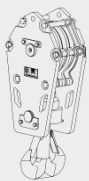


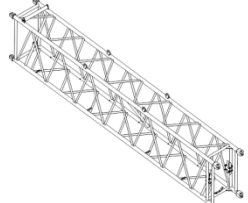
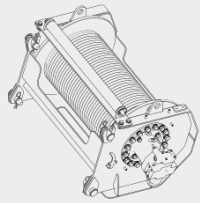
				
	0-135 m/min , 单绳 , 空载	85 kN	20 mm	300 m
	0-135 m/min , 单绳 , 空载	85 kN	20 mm	220 m
	0-1.45 r/min			
	从-1 °抬起至81 °约60 s			
	从12.3 m伸出至66 m约600 s			



	①	②	③	④	⑤	⑥
尺寸 (长×宽×高) mm	2800×1724×9 40	2800×1724×2 25	1240×1721×5 75	1240×1721×5 75	2800×1724×2 40	1090×1242×8 15
重量 t	4	4	5.8	5.8	5	4.7
工况模式	34t	24.6t	20.6t	13t	9t	5t
组合形式	①+②+③+④+ ⑤+⑥×2	①+②+③+④+ ⑤	①+③+④+⑤	①+②+⑤	①+⑤	⑤

注：黄色配重短距离转场可携带，蓝色配重短距离转场不可携带。

# 运输部件尺寸

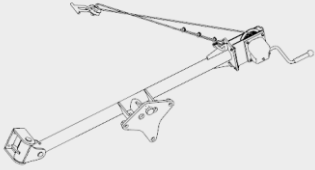
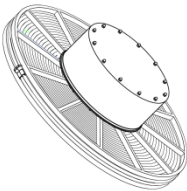
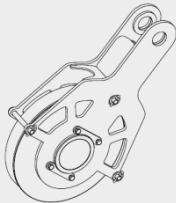
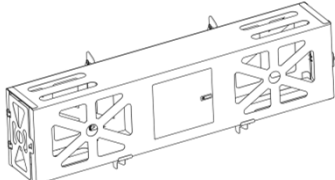
名称	图示	单重 ( kg )	数量	尺寸 ( mm )
副臂及支架		2200	1	880×1550×11650
臂端单滑轮		80	1	818×787×486
60吨钩		560	1	1456×642×409
25吨钩		365	1	1439×580×329
11吨钩		223	1	896×400×400
7m加长节		630	1	7100×1350×810
副起升机构		1200	1	1340×737×732



# 运输部件尺寸

名称	图示	单重 ( kg )	数量	尺寸 ( mm )
平衡重①		4000	1	2800×1724×940
平衡重②		4000	1	2800×1724×225
平衡重③		5800	1	1240×1721×575
平衡重④		5800	1	1240×1721×575
平衡重⑤		5000	1	2800×1724×240
平衡重⑥		4700	2	1090×1242×815
备胎		335	1	1485×1485×445

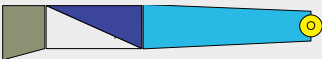


# 运输部件尺寸

名称	图示	单重 ( kg )	数量	尺寸 ( mm )
备胎支架		65	1	1690×346×350
胶管卷筒		270	1	1300×1300×565
附加滑轮		40	1	705×450×138
随机备用箱		89	1	2706×842.5×557

# 臂架组合方案

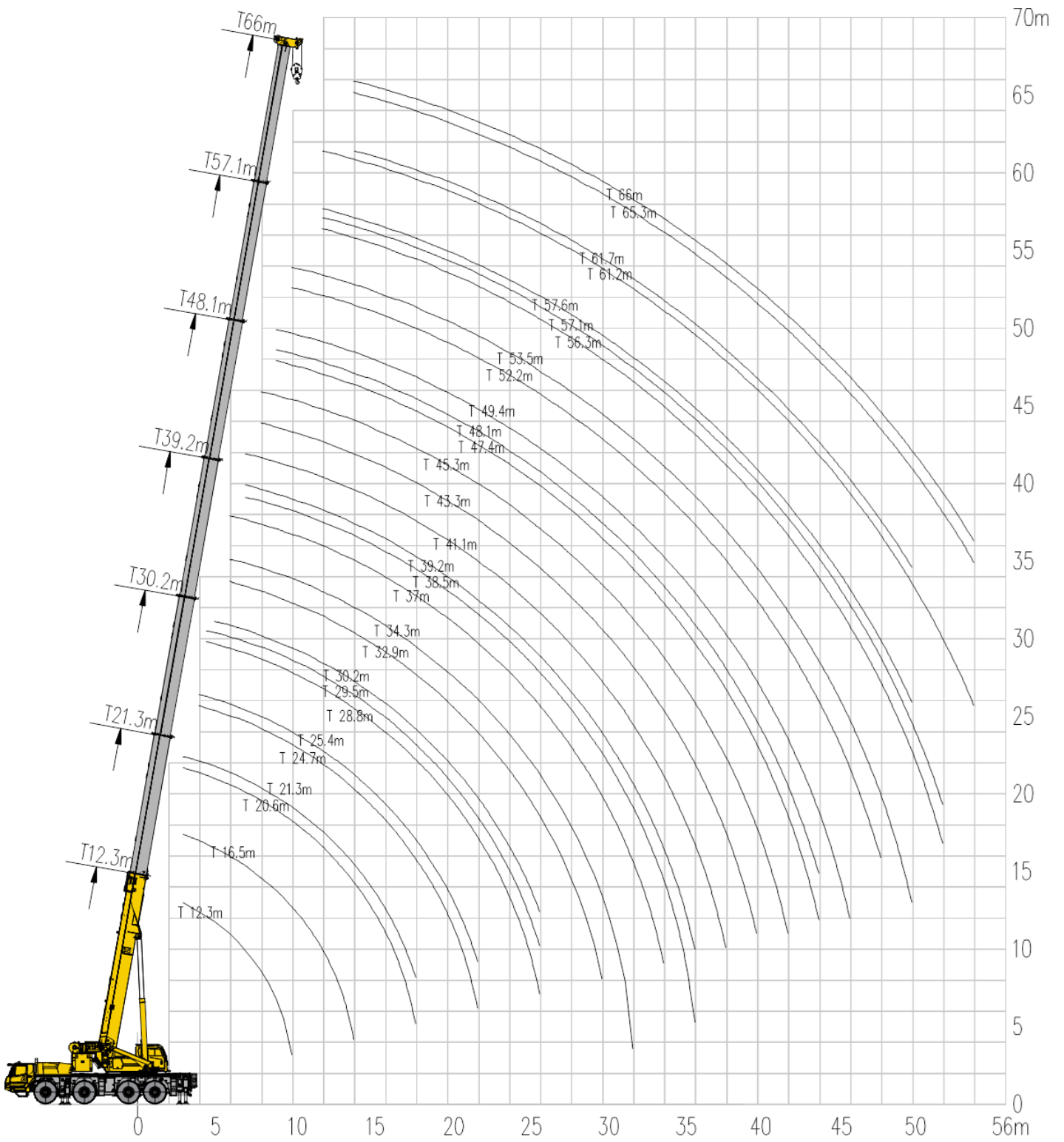
部件	结构形式	长度 ( m )
一节副臂		7.14
二节副臂		7.4
主臂加长节		7.1
旋转架		3.52
连接架		2.1

# 臂架组合方案

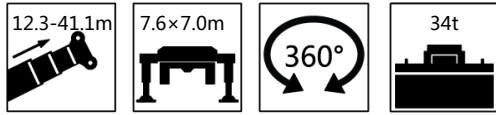
固定副臂	
固定副臂 - 11m	
固定副臂 - 18.5m	
固定副臂 - 25.5m	



主臂	固定副臂
T:12.3-66 m	T:12.3~61.7/65.3 m F:11 m/18.5m V:7m



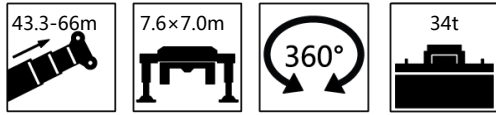
## T 12.3-41.1m



	12.3	16.5	20.6	21.3	24.7	25.4	28.8	29.5	30.2	32.9	34.3	37.0	38.5	39.2	41.1	
2.5	120.0*															2.5
3	70.0	70.0	69.3	39.4												3
3.5	70.0	68.6	67.2	37.0												3.5
4	66.4	67.9	63.0	34.5	60.2	33.0										4
4.5	61.7	64.9	60.5	32.6	56.8	32.5	55.7	24.4								4.5
5	57.4	60.2	58.0	30.8	53.3	30.5	52.8	23.6	24.5							5
6	50.1	53.2	52.4	27.9	48.6	27.0	47.1	21.6	22.4	45.2	22.0	43.5				6
7	45.0	46.6	46.6	25.0	45.1	24.4	43.0	19.6	20.4	41.4	20.3	39.2	19.0	18.5	37.0	7
8	39.5	41.8	42.1	22.8	41.8	22.4	38.8	17.9	18.6	37.8	18.9	36.5	17.7	17.2	34.2	8
9	34.5	38.2	37.2	21.0	36.3	20.5	35.8	16.5	17.3	34.9	17.4	34.0	16.3	15.9	31.4	9
10	25.5	33.7	34.0	19.5	33.6	18.9	33.3	15.2	16.3	32.0	16.3	31.0	15.1	14.6	28.7	10
12		27.6	25.5	16.9	28.4	16.4	28.4	13.0	14.1	27.4	14.1	25.4	13.0	12.7	24.2	12
14		18.9	22.2	14.9	23.0	14.4	22.9	11.4	12.3	22.5	12.5	21.5	11.6	11.3	20.2	14
16			18.4	13.4	18.9	12.8	18.8	10.0	11.1	18.4	11.2	17.9	10.3	10.1	16.8	16
18			14.9	12.2	15.8	11.4	15.7	8.9	10.0	15.3	10.2	14.9	9.3	9.1	14.9	18
20					13.4	10.4	13.3	8.2	8.9	13.0	9.3	13.0	8.5	8.3	12.9	20
22					11.3	9.6	11.5	7.5	8.3	11.1	8.6	11.1	7.8	7.7	11.2	22
24							9.9	6.8	7.7	9.7	8.0	9.6	7.3	7.1	9.7	24
26							8.7	6.2	7.0	8.6	7.4	8.9	6.7	6.5	8.5	26
28										7.8	6.9	7.9	6.2	6.0	7.7	28
30										7.0	6.4	7.1	5.8	5.7	7.0	30
32											5.1	6.3	5.5	5.2	6.2	32
34												5.7	5.2	4.8	5.9	34
36													4.8	4.5	5.4	36
38															4.9	38

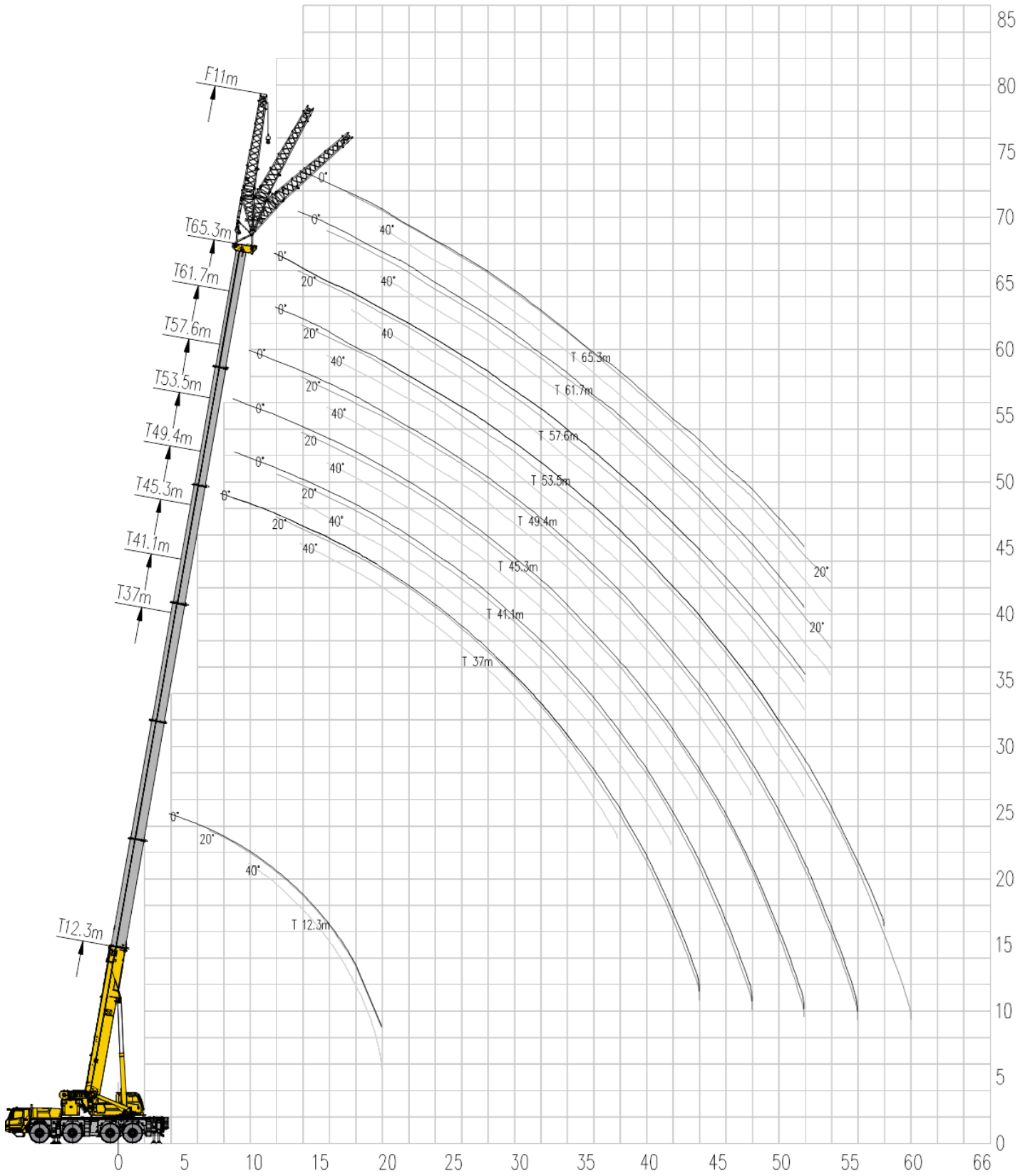
\*起重能力等级

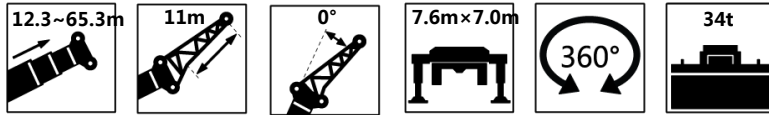
## T 43.3-66m



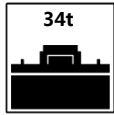
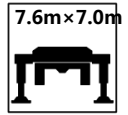
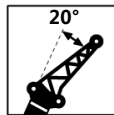
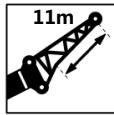
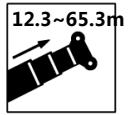
	43.3	45.3	47.4	48.1	49.4	52.2	53.5	56.3	57.1	57.6	61.2	61.7	65.3	66	
7															7
8	17.1	29.4													8
9	16.3	27.8	15.9	15.6	24.2										9
10	15.4	25.4	15.0	14.7	23.2	14.5	18.1								10
12	13.5	23.1	13.1	12.9	20.6	13.3	18.1	12.7	12.6	14.1	11.3				12
14	12.0	19.5	11.7	11.5	18.3	12.1	16.3	11.7	11.4	14.1	11.3	11.7	9.5	9.2	14
16	10.7	16.6	10.4	10.3	16.2	10.9	14.5	10.8	10.5	13.1	10.7	11.7	9.5	9.2	16
18	9.7	14.4	9.4	9.3	14.3	9.8	13.1	9.8	9.6	11.9	10.4	11.1	9.4	9.1	18
20	8.7	12.2	8.6	8.5	12.1	9.0	11.9	8.9	8.8	10.7	9.4	10.1	9.2	8.8	20
22	8.1	10.7	7.9	7.8	10.6	8.3	10.3	8.2	8.1	9.7	8.6	9.2	8.5	8.3	22
24	7.4	9.3	7.3	7.2	9.1	7.6	9.5	7.5	7.4	9.0	7.8	8.4	7.6	7.7	24
26	6.9	8.7	6.7	6.7	8.3	7.1	8.5	7.0	6.9	7.9	7.3	7.7	7.1	7.1	26
28	6.4	7.7	6.3	6.2	7.4	6.6	7.6	6.5	6.4	7.4	6.7	6.8	6.6	6.6	28
30	6.0	6.8	5.9	5.8	6.7	6.2	6.7	6.0	6.0	6.5	5.9	6.2	5.9	5.9	30
32	5.7	6.0	5.5	5.4	6.3	5.8	6.1	5.5	5.5	5.7	5.2	5.4	5.2	5.3	32
34	5.3	5.3	5.1	5.1	5.6	5.3	5.4	4.9	4.8	5.0	4.5	4.8	4.8	4.9	34
36	5.0	4.7	4.8	4.6	5.0	4.7	4.8	4.3	4.3	4.5	4.3	4.2	4.1	4.1	36
38	4.8	4.2	4.6	4.5	4.5	4.2	4.3	3.8	3.8	3.9	3.8	3.6	3.7	3.8	38
40	4.3	3.7	4.1	4.1	4.0	4.0	3.8	3.7	3.7	3.5	3.3	3.2	3.2	3.3	40
42		3.3	3.7	3.8	3.6	3.6	3.4	3.3	3.3	3.0	2.9	2.7	2.8	2.9	42
44			3.5	3.5	3.2	3.2	3.0	2.9	2.9	2.7	2.6	2.4	2.4	2.5	44
46					2.9	2.9	2.6	2.5	2.5	2.3	2.2	2.0	2.1	2.1	46
48						2.6	2.3	2.2	2.2	2.0	1.9	1.7	1.8	1.8	48
50							2.0	2.0	2.0	1.7	1.6	1.4	1.5	1.5	50
52								1.7	1.7		1.4		1.2	1.2	52
54											1.1		1.0	0.9	54



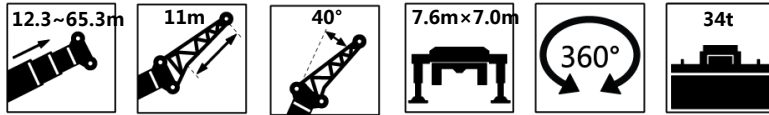




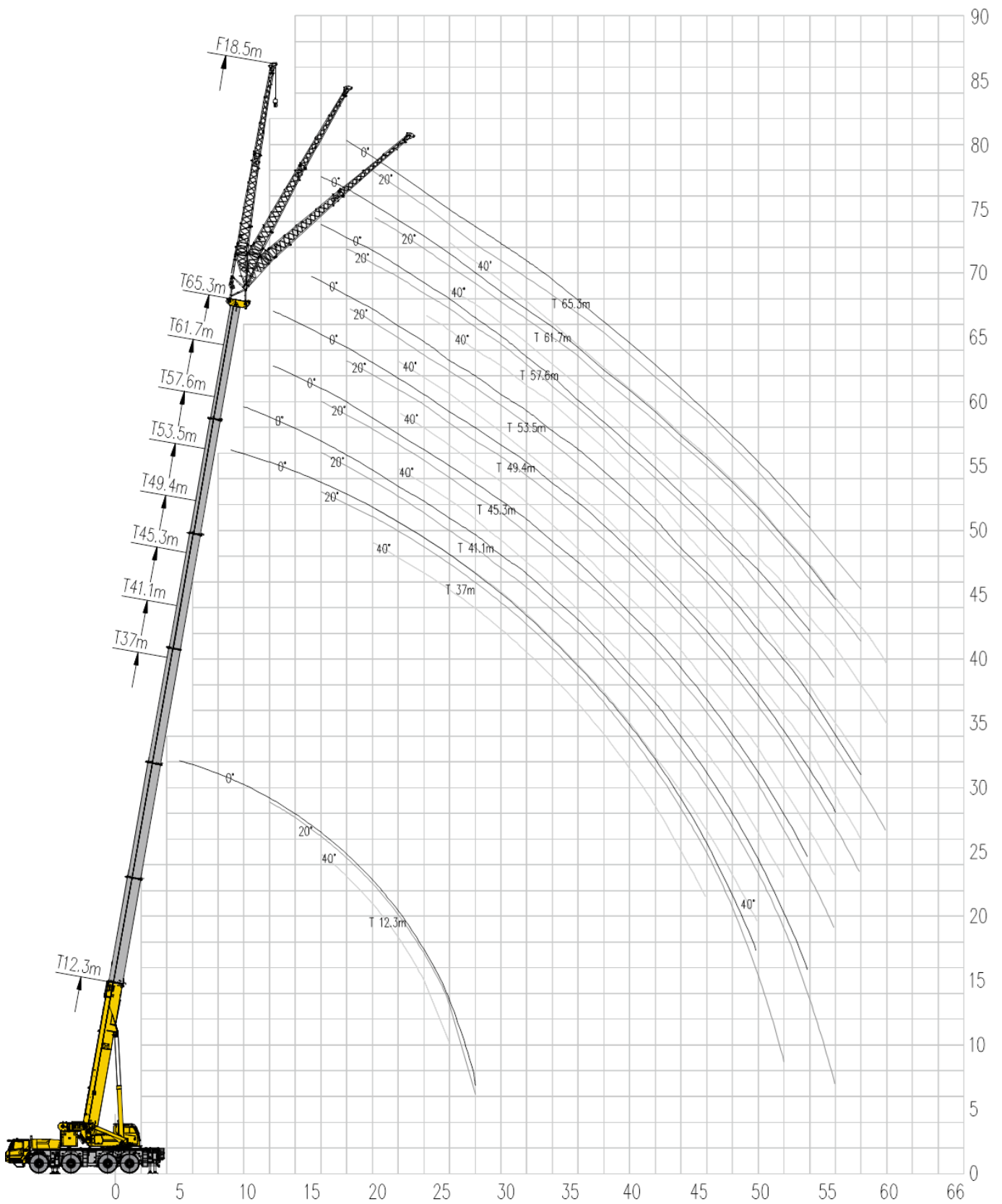
	12.3	37	37	41.1	41.1	45.3	45.3	49.4	49.4	53.5	53.5	57.6	61.7	65.3	
4	17.0														4
4.5	17.0														4.5
5	17.0														5
6	17.0														6
7	17.0														7
8	17.0	14.9	15.8												8
9	16.8	14.9	15.8	12.4	13.5	12.0	12.6								9
10	15.6	14.9	15.8	11.5	13.5	11.3	12.6	10.0	11.4						10
12	13.2	14.9	15.8	9.7	13.5	9.8	12.6	9.4	11.3	7.9	10.0	7.8			12
14	11.4	14.9	15.8	8.4	13.5	8.4	12.6	8.9	11.2	7.7	9.9	7.8	5.9	4.6	14
16	10.0	14.9	15.6	7.2	13.5	7.5	12.6	8.3	11.1	7.5	9.6	7.8	5.9	4.6	16
18	9.0	14.3	14.5	6.3	13.5	6.5	11.9	7.3	10.4	7.3	9.4	7.5	5.8	4.5	18
20	8.4	12.5	12.5	5.5	11.9	5.7	10.4	6.5	9.2	6.7	9.1	7.3	5.7	4.5	20
22		11.6	10.6	4.8	10.6	5.0	9.3	5.7	8.4	5.9	7.7	7.1	5.6	4.4	22
24		10.0	9.1	4.3	9.5	4.4	8.4	5.2	7.5	5.4	6.9	6.4	5.4	4.3	24
26		8.6	7.8	3.9	8.1	4.0	7.6	4.6	6.7	4.9	6.2	5.8	5.3	4.2	26
28		7.5	6.6	3.4	7.0	3.6	6.7	4.2	6.0	4.4	5.6	5.2	5.0	4.0	28
30		6.5	5.7	3.0	6.0	3.2	5.8	3.8	5.5	4.0	5.1	4.8	4.6	4.0	30
32		5.7	4.8	2.7	5.2	2.8	4.9	3.5	4.9	3.6	4.6	4.4	4.2	3.9	32
34		4.9	4.1	2.5	4.4	2.6	4.2	3.1	4.1	3.3	4.2	3.9	3.8	3.5	34
36		4.3	3.5	2.2	3.8	2.3	3.6	2.9	3.5	3.0	3.6	3.6	3.6	3.2	36
38		3.7	2.9	1.9	3.2	2.1	3.0	2.6	2.9	2.8	3.0	3.2	3.2	2.9	38
40		3.2	2.4	1.8	2.7	1.9	2.5	2.4	2.4	2.5	2.5	2.7	2.9	2.8	40
42		2.8	2.0	1.6	2.3	1.7	2.1	2.2	2.0	2.3	2.1	2.2	2.4	2.4	42
44		2.4	1.6	1.4	1.9	1.6	1.7	2.0	1.6	2.1	1.7	1.8	2.0	2.0	44
46				1.2	1.5	1.3	1.3	1.9	1.2	1.9	1.3	1.4	1.6	1.6	46
48				1.0	1.2	1.1	1.0	1.6	0.9	1.8	1.0	1.1	1.3	1.3	48
50						1.0	0.7	1.5	0.6	1.6	0.7	0.8	1.0	1.0	50
52						0.9		1.4		1.4		0.5	0.7	0.7	52
54								1.2		1.2					54
56								1.1		0.9					56
58										0.7					58



	12.3	37	37	41.1	41.1	45.3	45.3	49.4	49.4	53.5	53.5	57.6	61.7	65.3	
7	9.7														7
8	9.3														8
9	8.6														9
10	8.4														10
12	7.6	10.1	10.3	8.3	10.5										12
14	6.9	9.3	9.6	7.4	9.8	7.2	9.9	8.2	9.8	8.5					14
16	6.1	8.7	8.9	6.6	9.1	6.5	9.3	7.4	9.3	7.7	9.3	7.3			16
18	5.6	8.4	8.5	5.8	8.5	5.9	8.7	6.7	8.9	7.0	8.9	7.2	5.7	4.7	18
20	5.3	8.2	8.3	5.1	8.4	5.3	8.4	5.9	8.4	6.2	8.1	7.1	5.6	4.6	20
22		7.7	7.9	4.5	8.1	4.7	8.2	5.4	8.0	5.6	7.4	6.8	5.5	4.5	22
24		7.3	7.4	4.1	7.7	4.2	7.9	4.9	7.3	5.1	6.6	6.1	5.4	4.3	24
26		6.9	7.1	3.7	7.2	3.8	7.3	4.4	6.5	4.6	6.1	5.6	5.2	4.2	26
28		6.6	6.7	3.2	6.9	3.4	6.6	4.1	5.9	4.2	5.5	5.1	4.9	4.1	28
30		6.3	6.2	3.0	6.5	3.1	6.1	3.7	5.4	3.8	4.9	4.6	4.5	4.0	30
32		6.0	5.3	2.6	5.6	2.8	5.4	3.3	4.9	3.5	4.5	4.3	4.1	3.8	32
34		5.3	4.5	2.5	4.8	2.6	4.6	3.1	4.5	3.3	4.1	3.9	3.7	3.6	34
36		4.6	3.8	2.1	4.2	2.3	4.0	2.8	3.9	3.0	3.8	3.6	3.5	3.3	36
38		4.0	3.2	2.0	3.5	2.1	3.4	2.6	3.3	2.8	3.4	3.3	3.2	3.1	38
40		3.4	2.7	1.8	3.0	1.9	2.8	2.4	2.8	2.5	2.9	3.0	3.0	2.8	40
42		2.9	2.2	1.6	2.5	1.8	2.3	2.2	2.3	2.4	2.4	2.5	2.8	2.6	42
44		2.5	1.7	1.4	2.1	1.5	1.9	2.0	1.9	2.1	2.0	2.1	2.3	2.3	44
46				1.2	1.7	1.4	1.5	1.8	1.5	2.0	1.6	1.7	1.9	1.9	46
48				1.0	1.3	1.3	1.1	1.7	1.1	1.9	1.2	1.4	1.6	1.5	48
50						1.1	0.8	1.6	0.8	1.7	0.9	1.0	1.2	1.2	50
52						0.9		1.4		1.6	0.6	0.7	0.9	0.9	52
54								1.3		1.3			0.7	0.6	54
56								1.1		1.0					56
58										0.8					58
60										0.5					60

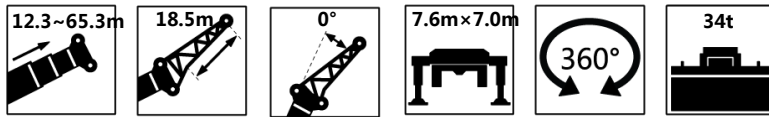


	12.3	37	37	41.1	41.1	45.3	45.3	49.4	49.4	53.5	53.5	57.6	61.7	65.3	
10	5.7														10
12	5.3														12
14	5.0	6.1	6.0	5.8	6.0										14
16	4.6	5.7	5.8	5.6	5.8	6.1	5.9								16
18	4.5	5.5	5.6	5.4	5.6	5.6	5.7	5.3	5.6	5.2	5.6	5.8			18
20	4.5	5.3	5.3	4.9	5.4	5.1	5.4	5.2	5.4	5.1	5.3	5.5			20
22		5.1	5.1	4.4	5.2	4.6	5.2	5.0	5.2	5.0	5.2	5.2	5.4	4.6	22
24		5.0	5.0	3.9	5.0	4.1	5.1	4.7	5.1	4.8	5.0	5.0	5.2	4.4	24
26		4.8	4.8	3.5	4.9	3.7	5.0	4.4	4.9	4.5	4.9	4.9	4.9	4.3	26
28		4.6	4.6	3.2	4.8	3.4	4.8	4.0	4.8	4.1	4.7	4.6	4.5	4.2	28
30		4.5	4.6	2.9	4.6	3.1	4.7	3.6	4.6	3.9	4.6	4.5	4.3	4.0	30
32		4.5	4.5	2.6	4.5	2.8	4.6	3.4	4.5	3.5	4.4	4.3	4.1	3.8	32
34		4.4	4.5	2.4	4.4	2.5	4.5	3.1	4.5	3.4	4.2	4.0	3.8	3.5	34
36		4.3	4.0	2.2	4.4	2.4	4.2	2.9	4.2	3.1	3.9	3.7	3.6	3.3	36
38		4.1	3.3	2.0	3.7	2.1	3.6	2.7	3.6	2.8	3.7	3.4	3.4	3.1	38
40				1.8	3.1	2.0	3.0	2.5	3.0	2.7	3.1	3.2	3.1	2.9	40
42				1.6	2.6	1.7	2.5	2.3	2.5	2.5	2.6	2.8	3.0	2.7	42
44						1.6	2.0	2.2	2.0	2.3	2.1	2.3	2.5	2.5	44
46								1.9	1.6	2.2	1.7	1.9	2.1	2.1	46
48								1.8	1.2	1.9	1.3	1.5	1.7	1.7	48
50										1.8	1.0	1.2	1.4	1.4	50
52										1.6	0.6	0.8	1.1	1.1	52
54													0.8	0.8	54

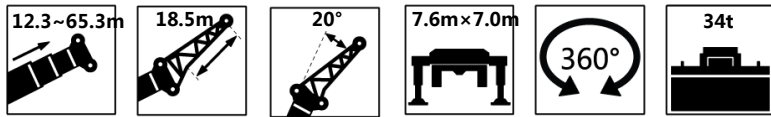


# 起重性能表

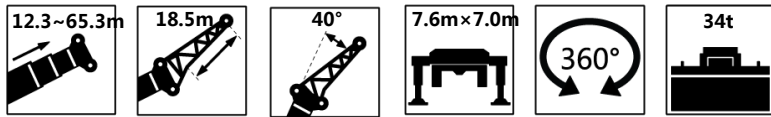
# 固定副臂



	12.3	37	37	41.1	41.1	45.3	45.3	49.4	49.4	53.5	53.5	57.6	61.7	65.3	
5	6.8														5
6	6.8														6
7	6.8														7
8	6.8														8
9	6.8	6.0	6.8												9
10	6.6	6.0	6.7	5.3	6.6										10
12	5.5	5.9	6.6	5.2	6.4	4.8	6.1	4.5	5.6						12
14	4.7	5.9	6.5	5.0	6.1	4.6	5.9	4.4	5.5	4.2	4.9	4.3	3.7		14
16	4.1	5.9	6.3	4.9	5.8	4.4	5.7	4.3	5.3	4.0	4.8	4.3	3.7	3.0	16
18	3.7	5.9	6.2	4.9	5.7	4.4	5.4	4.2	5.2	4.0	4.6	4.2	3.6	3.0	18
20	3.3	5.9	6.2	4.8	5.7	4.4	5.4	4.2	5.0	4.0	4.5	4.1	3.5	3.0	20
22	2.9	5.6	5.7	4.3	5.7	4.4	5.4	4.2	4.9	4.0	4.4	4.1	3.5	3.0	22
24	2.7	5.1	5.2	3.8	5.5	4.0	5.4	4.2	4.9	4.0	4.4	4.0	3.4	2.9	24
26	2.5	4.7	4.8	3.5	5.1	3.5	5.4	4.2	4.9	4.0	4.4	4.0	3.4	2.9	26
28	2.3	4.4	4.5	3.1	4.8	3.1	5.0	3.8	4.9	3.9	4.4	4.0	3.4	2.9	28
30		4.0	4.1	2.7	4.4	2.8	4.7	3.4	4.9	3.6	4.4	4.0	3.4	2.9	30
32		3.8	3.9	2.4	4.1	2.5	4.3	3.1	4.6	3.2	4.3	3.9	3.4	2.9	32
34		3.6	3.6	2.2	3.9	2.3	4.1	2.7	4.2	2.9	3.9	3.5	3.4	2.9	34
36		3.3	3.4	1.9	3.6	2.0	3.8	2.5	3.8	2.7	3.5	3.2	3.1	2.9	36
38		3.1	3.2	1.7	3.4	1.9	3.5	2.3	3.4	2.4	3.1	3.0	2.9	2.7	38
40		3.0	3.0	1.5	3.2	1.6	3.0	2.1	2.9	2.2	2.9	2.7	2.6	2.5	40
42		2.9	2.6	1.3	2.8	1.5	2.5	1.9	2.4	2.0	2.4	2.5	2.4	2.3	42
44		2.8	2.2	1.1	2.4	1.3	2.1	1.8	2.0	1.8	2.0	2.1	2.2	2.1	44
46		2.5	1.8	0.9	2.0	1.1	1.8	1.5	1.7	1.7	1.7	1.8	1.9	1.9	46
48		2.2	1.5	0.9	1.7	1.0	1.4	1.4	1.3	1.6	1.3	1.4	1.6	1.5	48
50		1.9	1.2	0.8	1.4	0.9	1.1	1.3	1.0	1.4	1.0	1.1	1.3	1.2	50
52					1.1		0.8	1.1	0.7	1.2	0.7	0.8	1.0	0.9	52
54					0.8		0.6	1.0		1.1	0.5	0.6	0.7	0.7	54
56								0.9		1.0			0.5		56
58										0.8					58

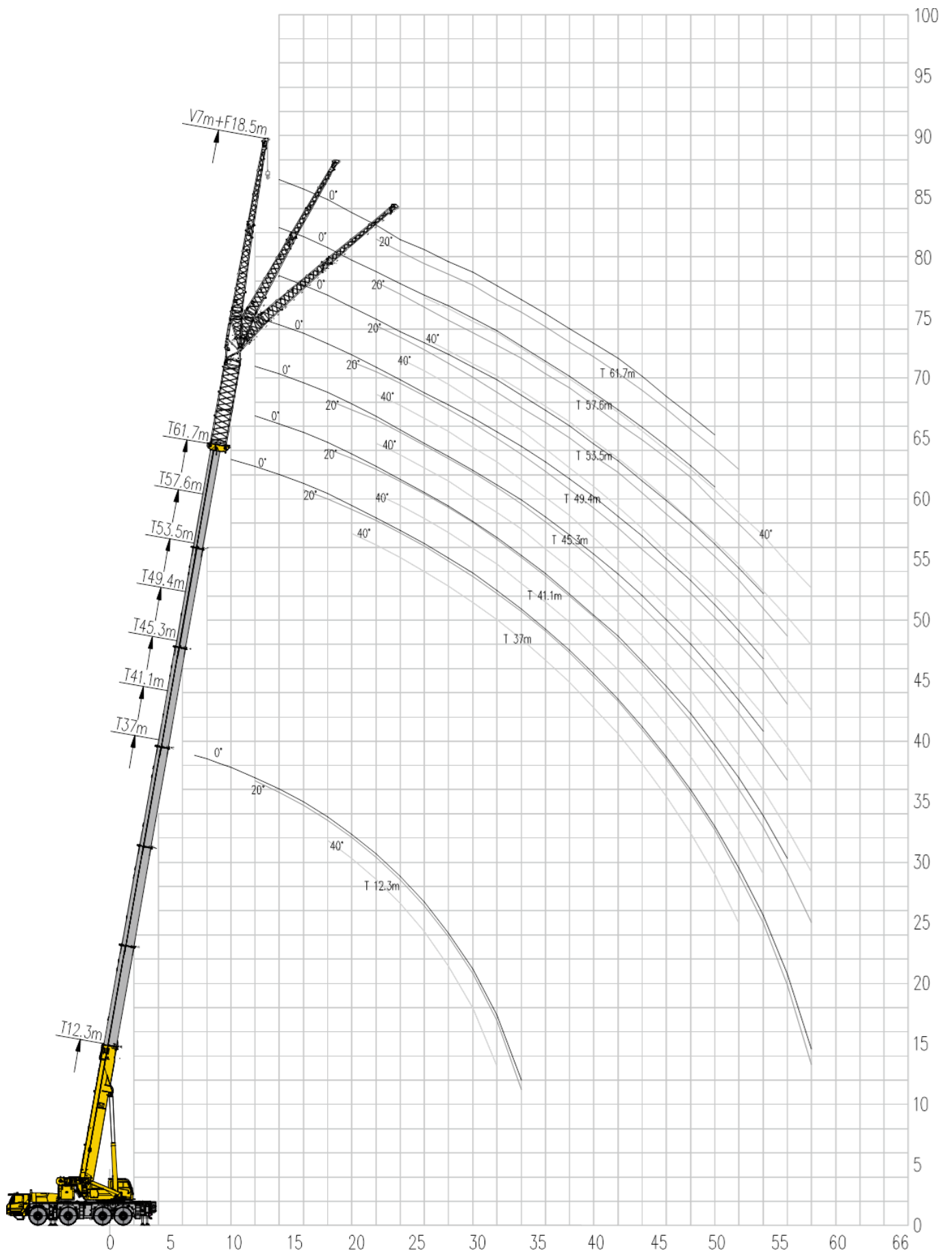


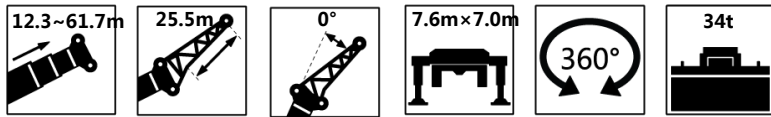
	12.3	37	37	41.1	41.1	45.3	45.3	49.4	49.4	53.5	53.5	57.6	61.7	65.3	
12	3.4														12
14	3.2														14
16	2.8	3.7	3.9	3.6	3.9										16
18	2.5	3.6	3.6	3.5	3.7	3.8	3.9	3.6	3.9						18
20	2.4	3.4	3.4	3.4	3.5	3.5	3.5	3.5	3.7	3.5	3.8	3.9			20
22	2.2	3.1	3.2	3.2	3.3	3.3	3.4	3.4	3.5	3.4	3.6	3.7	3.9	3.0	22
24	2.0	2.9	3.0	3.1	3.1	3.1	3.2	3.2	3.3	3.3	3.3	3.5	3.6	3.0	24
26	1.9	2.8	2.8	2.9	3.0	3.0	3.0	3.1	3.1	3.2	3.2	3.3	3.4	3.0	26
28	1.8	2.7	2.7	2.7	2.7	2.9	2.9	2.9	2.9	3.0	3.0	3.1	3.1	3.0	28
30		2.6	2.6	2.6	2.6	2.7	2.8	2.8	2.8	2.9	2.9	2.9	3.0	3.0	30
32		2.5	2.5	2.4	2.5	2.5	2.7	2.6	2.7	2.8	2.8	2.8	2.9	3.0	32
34		2.3	2.3	2.1	2.4	2.2	2.5	2.5	2.6	2.7	2.6	2.7	2.8	2.9	34
36		2.2	2.2	1.9	2.2	2.1	2.4	2.4	2.5	2.6	2.5	2.6	2.7	2.8	36
38		2.1	2.1	1.7	2.1	1.8	2.3	2.3	2.3	2.5	2.4	2.5	2.6	2.7	38
40		2.0	2.0	1.6	2.1	1.7	2.2	2.1	2.3	2.3	2.4	2.4	2.5	2.5	40
42		2.0	2.0	1.3	2.0	1.5	2.1	1.9	2.2	2.1	2.3	2.4	2.4	2.3	42
44		1.9	1.9	1.1	2.0	1.4	2.0	1.8	2.1	1.9	2.2	2.2	2.3	2.2	44
46		1.8	1.8	1.0	1.9	1.2	2.0	1.6	2.0	1.7	2.1	2.1	2.1	1.9	46
48		1.8	1.7	0.9	1.8	1.0	1.8	1.5	1.7	1.6	1.8	1.9	1.9	1.8	48
50		1.8	1.4	0.8	1.6	0.8	1.5	1.2	1.4	1.4	1.4	1.6	1.7	1.6	50
52		1.6	1.0		1.3	0.8	1.1	1.1	1.1	1.3	1.1	1.2	1.4	1.4	52
54					1.0		0.8	1.0	0.8	1.1	0.8	0.9	1.1	1.1	54
56					0.7		0.5	1.0	0.5	1.0	0.6	0.7	0.8	0.8	56
58								0.8		0.9			0.6	0.5	58
60										0.8					60



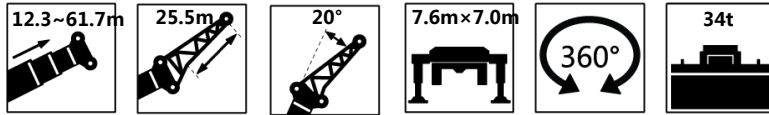
	12.3	37	37	41.1	41.1	45.3	45.3	49.4	49.4	53.5	53.5	57.6	61.7	65.3	
16	2.1														16
18	2.0														18
20	1.9	2.4	2.4	2.5	2.4										20
22	1.8	2.3	2.3	2.3	2.3	2.5	2.4	2.5	2.5						22
24	1.6	2.2	2.2	2.2	2.2	2.4	2.3	2.4	2.3	2.4	2.4	2.6			24
26	1.6	2.1	2.1	2.1	2.2	2.3	2.2	2.3	2.2	2.3	2.3	2.4	2.4	2.1	26
28		1.9	1.9	2.1	2.1	2.1	2.1	2.2	2.2	2.2	2.2	2.3	2.2	2.0	28
30		1.8	1.8	1.9	1.8	1.9	2.0	1.9	1.9	2.1	2.2	2.2	2.1	2.0	30
32		1.8	1.8	1.8	1.8	1.8	1.9	1.8	1.9	2.1	2.1	2.1	2.1	2.0	32
34		1.7	1.7	1.8	1.8	1.8	1.8	1.8	1.8	1.9	2.0	1.9	2.0	2.0	34
36		1.7	1.7	1.7	1.7	1.8	1.8	1.8	1.8	1.8	1.8	1.8	1.8	1.9	36
38		1.7	1.7	1.7	1.7	1.7	1.8	1.7	1.8	1.8	1.8	1.8	1.8	1.9	38
40		1.6	1.6	1.5	1.7	1.6	1.6	1.7	1.7	1.8	1.7	1.8	1.8	1.8	40
42		1.6	1.6	1.4	1.6	1.6	1.6	1.7	1.7	1.6	1.7	1.8	1.8	1.8	42
44		1.6	1.6	1.3	1.6	1.4	1.6	1.7	1.7	1.6	1.7	1.7	1.7	1.8	44
46		1.6	1.6	1.1	1.6	1.1	1.6	1.7	1.6	1.6	1.7	1.7	1.7	1.7	46
48				0.9	1.6	1.1	1.6	1.6	1.6	1.6	1.7	1.7	1.7	1.7	48
50				0.7	1.6	0.9	1.6	1.5	1.6	1.5	1.6	1.7	1.7	1.7	50
52						0.8	1.3	1.3	1.3	1.4	1.4	1.5	1.7	1.6	52
54								1.1	0.9	1.2	1.0	1.2	1.4	1.3	54
56								1.0	0.6	1.1	0.7	0.9	1.1	1.0	56
58										1.0		0.6	0.8	0.8	58
60													0.5	0.5	60



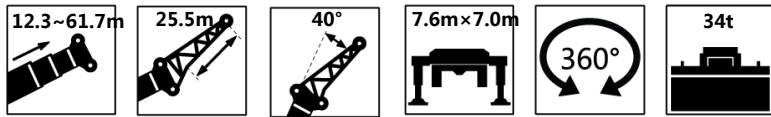




	12.3	37	37	41.1	45.3	49.4	53.5	57.6	61.7	
7	6.4									7
8	6.4									8
9	6.4									9
10	6.4	5.5	5.6							10
12	6.4	5.4	5.6	5.3	5.0					12
14	6.2	5.3	5.6	5.2	4.9	4.6	4.1	3.9	3.1	14
16	5.4	5.3	5.6	5.2	4.8	4.6	4.1	3.8	3.1	16
18	4.8	5.3	5.6	5.2	4.8	4.5	4.0	3.7	3.1	18
20	4.3	5.3	5.6	5.2	4.8	4.4	4.0	3.6	3.1	20
22	3.9	5.3	5.6	5.2	4.8	4.4	4.0	3.5	3.1	22
24	3.5	5.3	5.6	5.2	4.8	4.4	4.0	3.5	3.0	24
26	3.1	5.3	5.4	5.2	4.8	4.4	4.0	3.5	2.9	26
28	2.9	5.0	5.0	5.2	4.8	4.4	4.0	3.5	2.9	28
30	2.6	4.6	4.7	4.8	4.8	4.4	3.9	3.4	2.9	30
32	2.5	4.2	4.3	4.5	4.6	4.1	3.6	3.3	2.9	32
34	2.3	4.0	4.0	4.2	4.2	3.7	3.2	3.0	2.9	34
36		3.8	3.8	4.0	3.8	3.3	2.9	2.6	2.6	36
38		3.6	3.6	3.9	3.4	2.9	2.6	2.4	2.3	38
40		3.4	3.2	3.4	3.1	2.7	2.4	2.2	2.1	40
42		3.2	2.8	2.9	2.6	2.4	2.2	2.0	1.9	42
44		3.0	2.4	2.5	2.2	2.1	1.9	1.8	1.8	44
46		2.6	2.0	2.1	1.9	1.7	1.7	1.6	1.6	46
48		2.2	1.7	1.8	1.5	1.4	1.4	1.4	1.4	48
50		1.9	1.3	1.5	1.2	1.1	1.1	1.1	1.2	50
52		1.6	1.1	1.2	0.9	0.8	0.8			52
54		1.4	0.8	0.9	0.7	0.5	0.5			54
56		1.1	0.6	0.7						56
58		0.9								58



	12.3	37	37	41.1	45.3	49.4	53.5	57.6	61.7	
12	3.9									12
14	3.7									14
16	3.3	4.3	4.2							16
18	3.0	3.9	3.9	4.0	3.9					18
20	2.8	3.6	3.7	3.8	3.8	3.8				20
22	2.6	3.5	3.4	3.5	3.7	3.7	3.6	3.7	3.1	22
24	2.4	3.2	3.3	3.4	3.5	3.6	3.5	3.6	3.1	24
26	2.2	3.0	3.0	3.2	3.2	3.3	3.3	3.4	3.0	26
28	2.0	2.9	2.9	3.0	3.1	3.1	3.2	3.3	3.0	28
30	1.9	2.8	2.7	2.8	3.0	3.0	3.1	3.2	3.0	30
32	1.8	2.6	2.6	2.7	2.8	2.9	3.0	3.1	3.0	32
34	1.8	2.5	2.5	2.5	2.7	2.8	2.9	3.0	2.9	34
36		2.4	2.4	2.4	2.6	2.7	2.8	2.8	2.6	36
38		2.3	2.3	2.3	2.5	2.6	2.6	2.6	2.4	38
40		2.1	2.1	2.3	2.4	2.4	2.5	2.3	2.2	40
42		2.1	2.1	2.2	2.2	2.3	2.3	2.1	2.0	42
44		2.0	2.0	2.1	2.1	2.2	2.0	1.9	1.8	44
46		2.0	2.0	2.0	2.1	2.1	1.9	1.7	1.7	46
48		1.9	1.9	2.0	2.0	1.9	1.6	1.6	1.4	48
50		1.9	1.7	1.8	1.6	1.5	1.5	1.4	1.3	50
52		1.8	1.3	1.5	1.3	1.2	1.2	1.2	1.1	52
54		1.6	1.0	1.2	1.0	0.9	0.9	1.0		54
56		1.3	0.7	0.9	0.7	0.6	0.6			56
58		1.0		0.7						58



	12.3	37	37	41.1	45.3	49.4	53.5	57.6	61.7	
18	2.1									18
20	2.1	2.2	2.4							20
22	2.0	2.2	2.3	2.3	2.4	2.4				22
24	1.9	2.2	2.2	2.2	2.3	2.3	2.5			24
26	1.8	2.1	2.1	2.1	2.1	2.2	2.4	2.4	2.5	26
28	1.8	2.1	2.1	2.1	2.1	2.1	2.2	2.3	2.4	28
30	1.7	2.0	2.0	2.0	2.0	2.1	2.1	2.2	2.3	30
32	1.6	1.9	1.9	1.9	2.0	1.9	1.9	2.0	2.0	32
34		1.8	1.8	1.8	1.9	1.9	1.9	1.9	1.9	34
36		1.8	1.8	1.8	1.8	1.9	1.9	1.9	1.9	36
38		1.7	1.7	1.8	1.8	1.8	1.8	1.9	1.9	38
40		1.7	1.7	1.6	1.8	1.8	1.8	1.8	1.8	40
42		1.7	1.7	1.6	1.7	1.8	1.8	1.8	1.8	42
44		1.6	1.6	1.6	1.7	1.6	1.8	1.8	1.8	44
46		1.6	1.6	1.6	1.7	1.6	1.7	1.8	1.8	46
48		1.6	1.6	1.6	1.6	1.6	1.7	1.7	1.6	48
50		1.6	1.6	1.6	1.6	1.6	1.7	1.5	1.5	50
52		1.6	1.4	1.6	1.5	1.5	1.5	1.4	1.4	52
54				1.3	1.2	1.1	1.2	1.3	1.2	54
56					0.9	0.8	0.9	1.0	1.0	56
58					0.6	0.5	0.6	0.7	0.8	58

# 主要技术参数

类别	项目	单位	参数	
尺寸参数	外形尺寸 (长×宽×高)	mm	14426×2800×3980	
	轴距	mm	2450+2900+1700	
	轮距 (前/后)	mm	2360	
	前悬/后悬	mm	2550/2385	
	前伸/后伸	mm	1756/685	
重量参数	最大允许总质量	kg	48000	
	轴荷	一轴	kg	12000
		二轴	kg	12000
		三轴	kg	12000
		四轴	kg	12000
动力参数	发动机型号	—	WP10.5H460E50	
	额定功率/转速	kW/(r/min)	338 /1900	
	最大净功率/转速	kW/(r/min)	333/1900	
	最大输出扭矩/转速	N.m/(r/min)	2100/1000 ~ 1400	
行驶参数	最高车速	km/h	80	
	最低稳定车速	km/h	3	
	最小转弯直径	m	≤18.2 (小转弯) ≤23.2 (公路)	
	臂头最小转弯直径	m	≤22.2 (小转弯) ≤27.2 (公路)	
	最小离地间隙	mm	380	
	接近角	°	21.6	
	离去角	°	12	
	制动距离 (制动初速度为30km/h)	m	≤10	
	最大爬坡能力	%	60	
	百公里油耗	L	56	
噪音	加速行驶机外噪声	dB(A)	≤83	
	驾驶员耳旁噪声	dB(A)	≤80	

# 主要技术参数

类别	项目		单位	参数	
主要性能参数	最大额定总起重量		t	120	
	最小额定工作幅度		m	2.5	
	转台尾部回转半径	平衡重处	mm	4600	
		副卷处	mm	4600	
	最大起重力矩	基本臂	kN.m	3096	
		最长主臂	kN.m	1811	
		最长主臂+副臂	kN.m	1230	
	支腿跨距	纵向	m	7.6	
		横向	m	7.0/5.95/5.0/3.83	
	起升高度	基本臂	m	13.4	
		最长主臂	m	66	
		最长主臂+副臂	m	87	
	起重臂长度	基本臂	m	12.3	
		最长主臂	m	66	
最长主臂+副臂		m	87.2		
副臂安装角		°	0/20/40		
工作速度参数	起重臂起臂时间		s	≤60	
	起重臂全伸时间		s	≤600	
	最大回转速度		r/min	≥1.45	
	支腿收放时间	水平支腿	收	s	≤20
			放	s	≤25
		垂直支腿	收	s	≤40
			放	s	≤45
起升速度 (单绳, 空载)	主起升机构	m/min	≥135		
	副起升机构	m/min	≥135		
噪声	机外辐射		dB ( A )	≤105	
	司机位置处		dB ( A )	≤80	

# 符号标识

	上车
	额定起重量
	平衡重
	变位平衡重回转半径
	吊钩
	倍率
	风速
	钢丝绳长度
	钢丝绳直径
	钢丝绳破断拉力
	最大作业速度
	主卷
	副卷
	变幅
	伸缩

	回转
	360°回转
	带第五支腿360°回转
	侧方和后方回转
	正前或正后方作业
	底盘
	支腿跨距
	轮胎
	桥荷
	爬坡能力
	行驶速度
	车型
	可选装件
	发动机

# 符号标识



主臂



主臂长度



主臂工作幅度



主臂起升高度



吊臂仰角



臂长组合



加长节



独立臂头



简易臂头



固定副臂



固定副臂长度



固定副臂安装角



变幅副臂



最大起升高度



最大工作幅度



超起



风电臂



# 注意事项

1. 本手册仅供参考，所有信息均仅供说明，不应依赖它去操作起重机，起重机的正确操作说明请参见产品说明书。
2. 表中所列起重量单位均为公吨（t），是当前臂长及幅度下，起重机在稳固、水平表面上能够保证的最大总起重量，包括吊钩和吊具的重量，吊重时必须减去上述装置的重量。
3. 表中的工作幅度为起吊重物离地时起重物到起重机回转轴线的水平距离。
4. 应按主臂仰角范围作业，即使是空载，也不应使主臂仰角处于范围外。
5. 只允许在5级（瞬时风速14.1m/s，风压125N/m<sup>2</sup>）风以下进行作业。



地址：江苏省徐州市经济技术开发区高新路68号

电话：+86-516-83462242

质量监督电话：+86-516-87888268

备件电话：+86-516-83461542

邮编：221004

网址：www.xcmg.com

服务热线

400-110-9999

禁止任何形式的非法复制！



本文件不属于合同。出于产品不断改进的需要，我们保留对产品型号、参数、配置进行变更的权利，恕不另行通知。图片仅供参考，具体产品以实物为准。图片中产品可能并非标准配置，部分部件可能需要另行购置。办理牌照和上路行驶需遵守当地法规。

内部文件，严禁交付用户