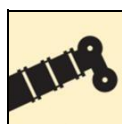


XCA60_TW 全地面起重机

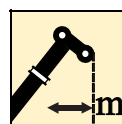
技术规格书



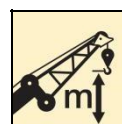
60 t



48 m



40 m



63 m

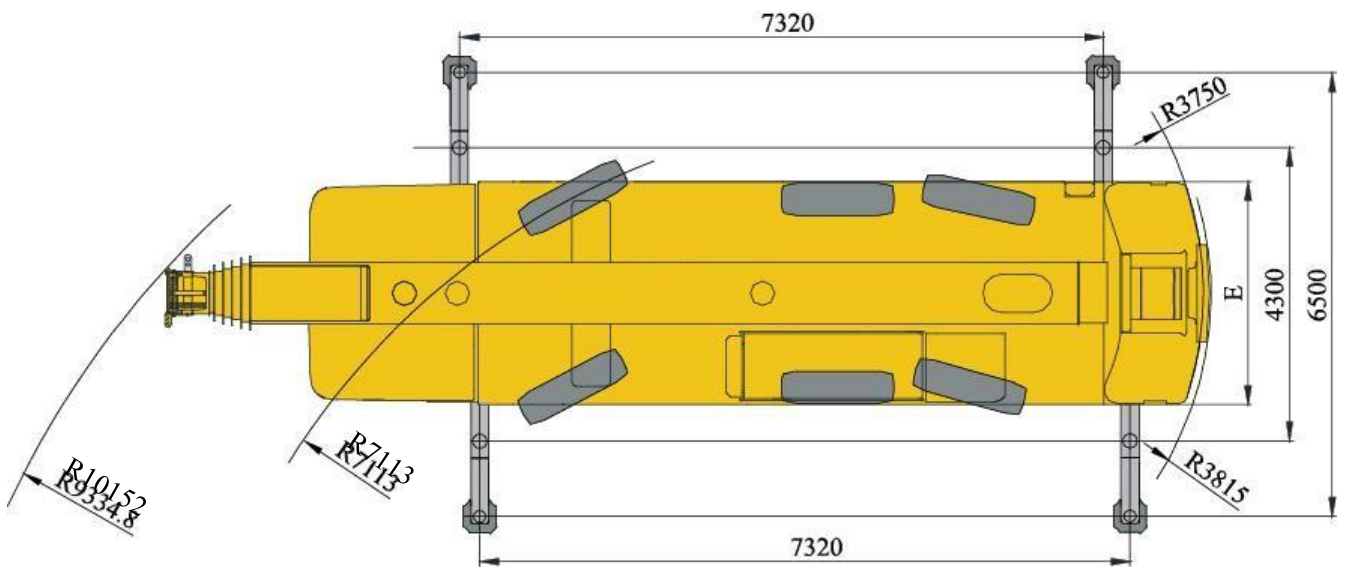
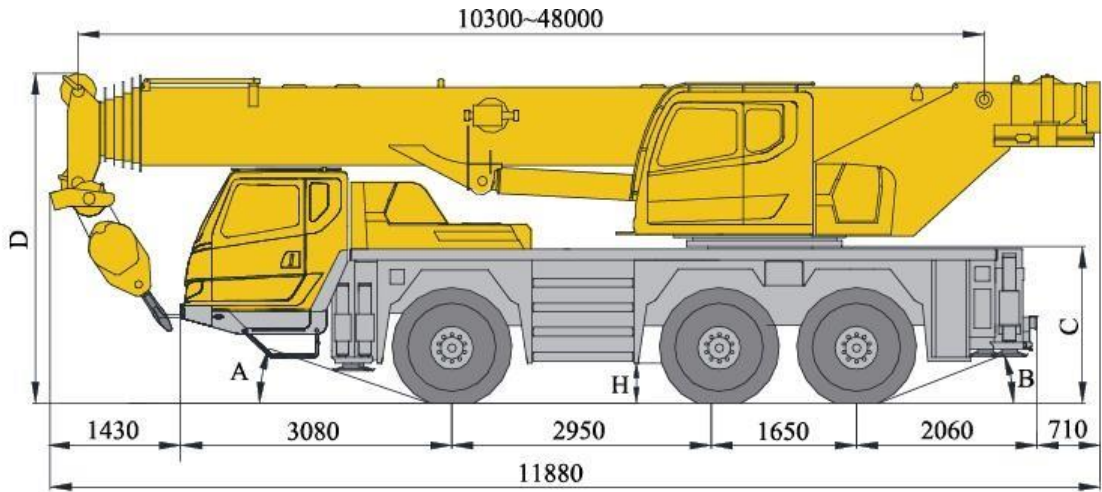


2024年8月 第2版

目录

尺寸参数	4
技术规格	5-6
重量/作业速度	7
平衡重	8
运输部件尺寸	9
臂架组合方案	10-11
主臂	12-22
副臂	23-27
主要技术参数	28-29
符号标识	30
注意事项	31

尺寸参数技术规格



	A	B	C	D	E	H
385/95 R 25 (14.00 R 25)	19°	21°	1750mm	3755mm	2550mm	330mm
445/95 R 25 (16.00 R 25)	20°	23°	1800mm	3805mm	2550mm	380mm
525/80 R 25 (20.5 R 25)	20°	23°	1800mm	3805mm	2700mm	380mm



底盘

车架 徐工设计、制造，车架采用倒梯形截面车架结构，高强度钢材制造。

支腿 H形支腿，水平支腿为单级伸缩，带推拉式支脚盘，两种伸缩作业位置（全伸半伸），满足多种作业工况需求。支腿操纵面板 CAN 总线控制，位于底盘两侧

发动机 六缸、柴油、戴姆勒公司 OM470LA，
额定功率/转速：280kw/1700rpm
(Stage IV)，280kw/1600rpm (Stage V)，最大输出扭矩/转速：
1900N.m/1300rpm，排放标准：EU
Stage IV/EPA Tier 4F，
EU Stage V。
燃油箱容积：260L。

变速箱 美国艾利逊自动挡变速箱，6个前进档，
1个倒档。

车桥 高强度断开式独立悬挂车桥，三桥驱动
6×6×6。

悬挂 采用先进的独立悬架技术，左右轮胎相互独立运动，提升驾乘平顺性，悬架采用油缸减振+蓄能器缓冲，主减速器固定于车架，可随车架上下升降，悬挂油缸行程为±110mm。

轮胎 轮胎规格：385/95 R25 (14.00R25)。

转向 1轴为机械转向，2、3轴为电液比例转向。

制动

行车制动：双回路气压制动，作用于所有车轮。驻车制动：弹簧储能制动，作用于 1、2 3 轴车轮。辅助制动：发动机缓速制动。

、

。

：



上车

结构 徐工设计、制造，高强度钢材制造。

液压系统 负载敏感柱塞泵和齿轮泵，用于主副起升、变幅、伸缩、回转、辅助系统；负荷敏感式比例多路换向阀；风冷式液压油散热器。

操纵方式 先导电比例操纵，采用分布式总线控制技术，除常规控制功能外，还具有系统实时监测、故障自动诊断、智能臂架控制、功能自适应控制、单缸插销控制起重机的全部动作。

主起升机构 液压马达驱动，内置式行星齿轮减速机和常闭式制动器，专用防乱绳卷筒，抗缠绕钢丝绳。

回转机构 单排四点接触球外齿式回转支承，由液压马达驱动，内置行星齿轮减速器和常闭式制动器，可连续回转 360°，具有动力控制或自由回转的功能，可无级调速。

技术规格

操纵室 按人机工程学设计，安全舒适，装有安全玻璃和顶部保护栏。前窗装有遮阳板，推拉式车门，可调式座椅。上车操纵室可向后倾斜 20°。配置冷暖空调。

安全装置 液压平衡阀、液压溢流阀、液压双向锁；力矩限制器；显示器、中心控制器、长度/角度传感器、油压传感器、操纵杆弹簧式回中系统；三圈保护器防止钢丝绳过放；臂头设置高度限位装置，防止钢丝绳过卷；风速仪，检测高空风速。

力矩限制器 当实际力矩接近过载时，发出听觉、视觉警报，并在过载之前自动停止危险动作。具有超载记忆功能（黑匣子和故障自诊断功能）。

组合配重 总重 12t，有 0t、2.1t、2.7t、3.4t、4.5t、7.6t 和 12t 七种组合方式。

电气系统 直流 24 伏特。



臂架系统

主臂 6 节，“U”形截面的筒形焊接结构。

单缸插销伸缩机构，有 46%、92%和全伸模式可供选择。

主臂长度：10.3m ~ 48m。

臂端单滑 单滑轮，安装在主臂顶端用于单股钢丝绳起重作业，起重性能与主臂相同，

但最大起重量不超过 5t。

固定副臂 桁架式焊接结构，具有 0°、15°、30°

三种固定副臂安装角。

固定副臂长度：9.2m~16m。

产品各部件明细如上所述，具体部件明细请参照产品报价单

选装配置

独立臂头 长 2.5 米，安装在主臂顶端用于起重作业。

辅助装置 可变焦无线摄像装置、上车旋转照明工作灯、冷启动装置、驾驶室旋转报警灯。

操纵方式 远程无线遥控装置。

轮胎 轮胎规格：445/95 R25 (16.00R25)、
525/80 R25 (20.5R25)。

辅助制动 电涡流缓速制动；枕木箱；

驾驶室独立暖风系统（仅用于 Stage V 发动机配置）；

拖车牵引装置（仅用于 Stage V 发动机配置）。

重量






车桥	1	2	3	总重量
t	12	12	12	36




吊钩	倍率	吊钩重量	备注
60 t	12	560	单钩
35 t	7	305	单钩
15 t	3	235	单钩, 选装
5 t	1	100	单钩

作业速度

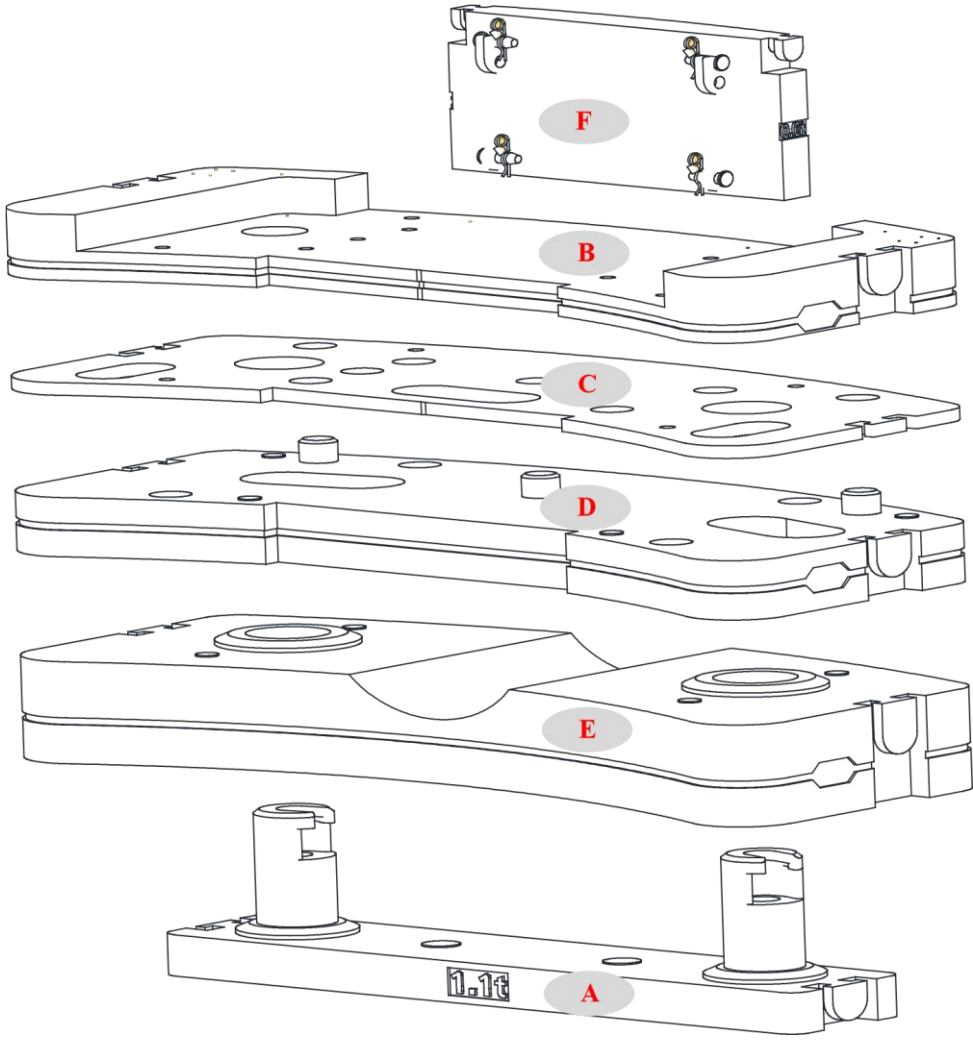


	 Km/h	
385/95 R 25 (14.00 R 25)	3~85	70%
445/95 R 25 (16.00 R 25)	3~85	63%
525/80 R 25 (20.5 R 25)	3~85	63%



作业机构	作业速度	最大单绳拉力	钢丝绳直径/长度
	0-135 m/min, 单绳, 第4层, 空载	50KN	18 mm/208 m
	0-135 m/min, 单绳, 第4层, 空载	50KN	18 mm/140 m
	0-1.5 r/min		
	从-1°抬起至81°约38s		
			

平衡重



平衡重	A	B	C	D	E	F
尺寸 (长×宽×高) m	2.11×0.44 ×0.587	2.5×1.139 ×0.235	2.5×1.139 ×0.045	2.5×1.139 ×0.212	2.5×1.139 ×0.399	1.1×0.57 ×0.247

重量 t

1.1

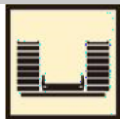
2.1

0.7

3.1

4.4

0.6



工况模式

12t

7.6t

4.5t

3.4 t

2.7t

2.1t

组合形式

A+B+C+D+E+F

A+B+C+D+F

A+B+C+F

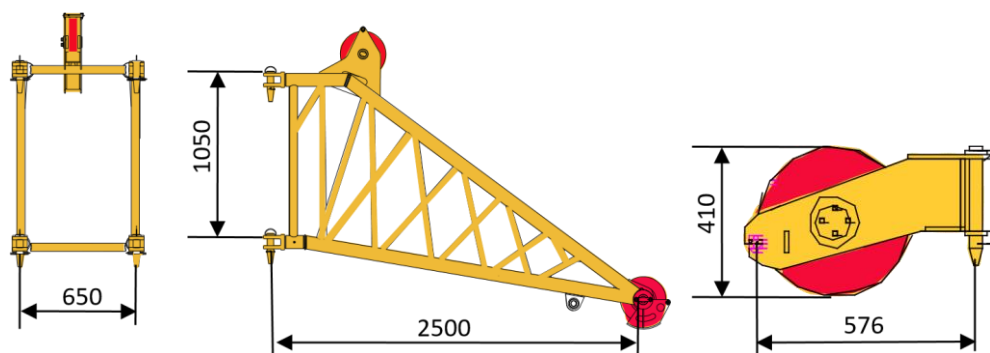
B+C+F

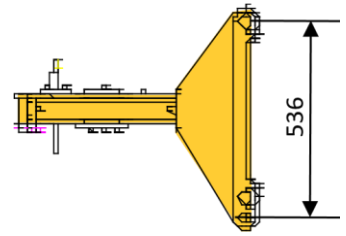
B+F

B

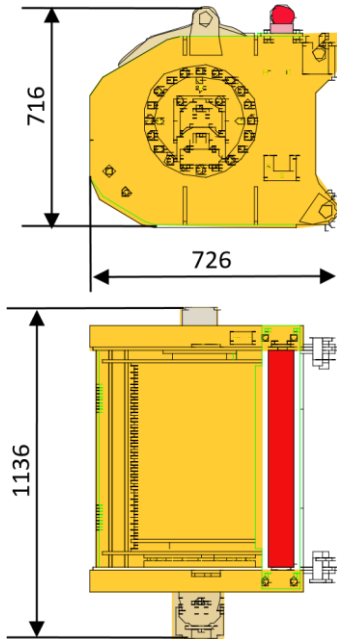
运输部件尺寸

独立臂头 (选装) 435kg 臂端单滑轮 46kg



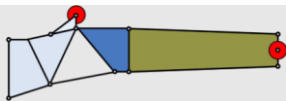


副起升机构 (含钢丝绳) 648kg

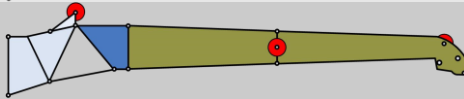


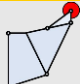
臂架组合方案



副臂 - 9.2m



副臂 - 16m

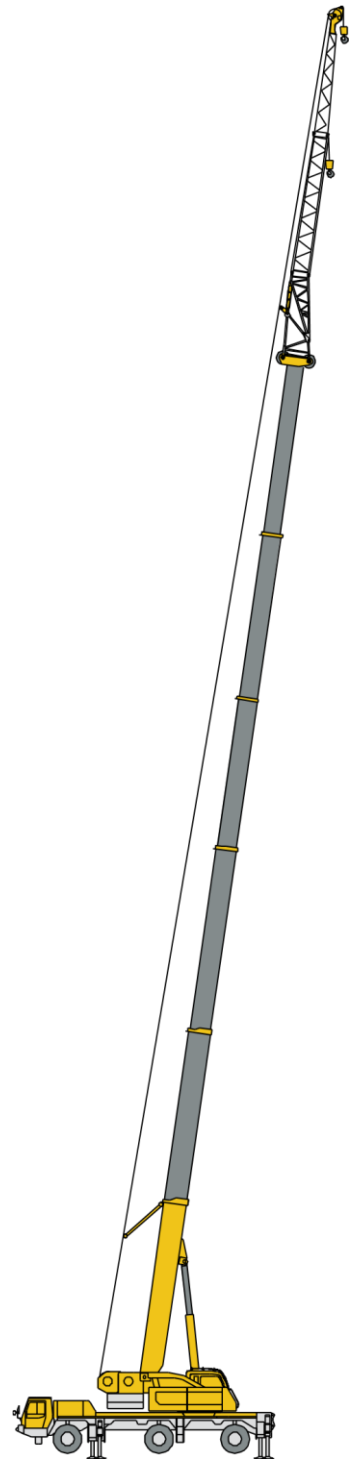


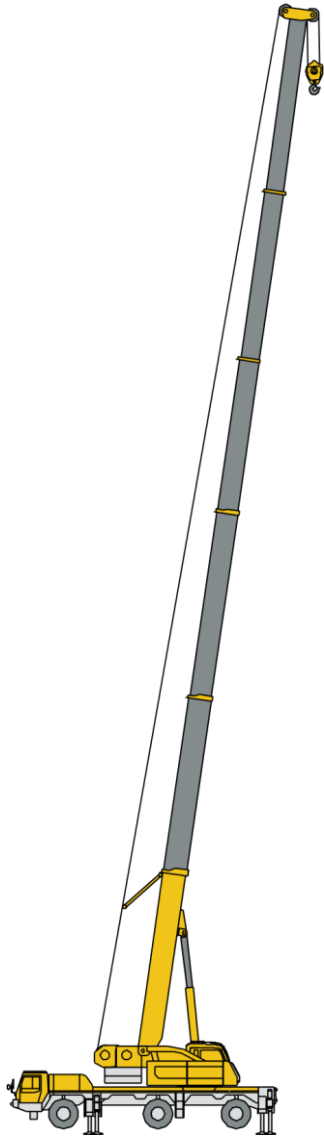
部件	结构形式	尺寸 (长×宽×高) mm	重量 kg
连接架		1100×650×1050	135.6

一节副臂总成		8760×650×580	485.4
二节副臂总成		6300×250×360	240

臂架组合方案

T 主臂 F 副臂



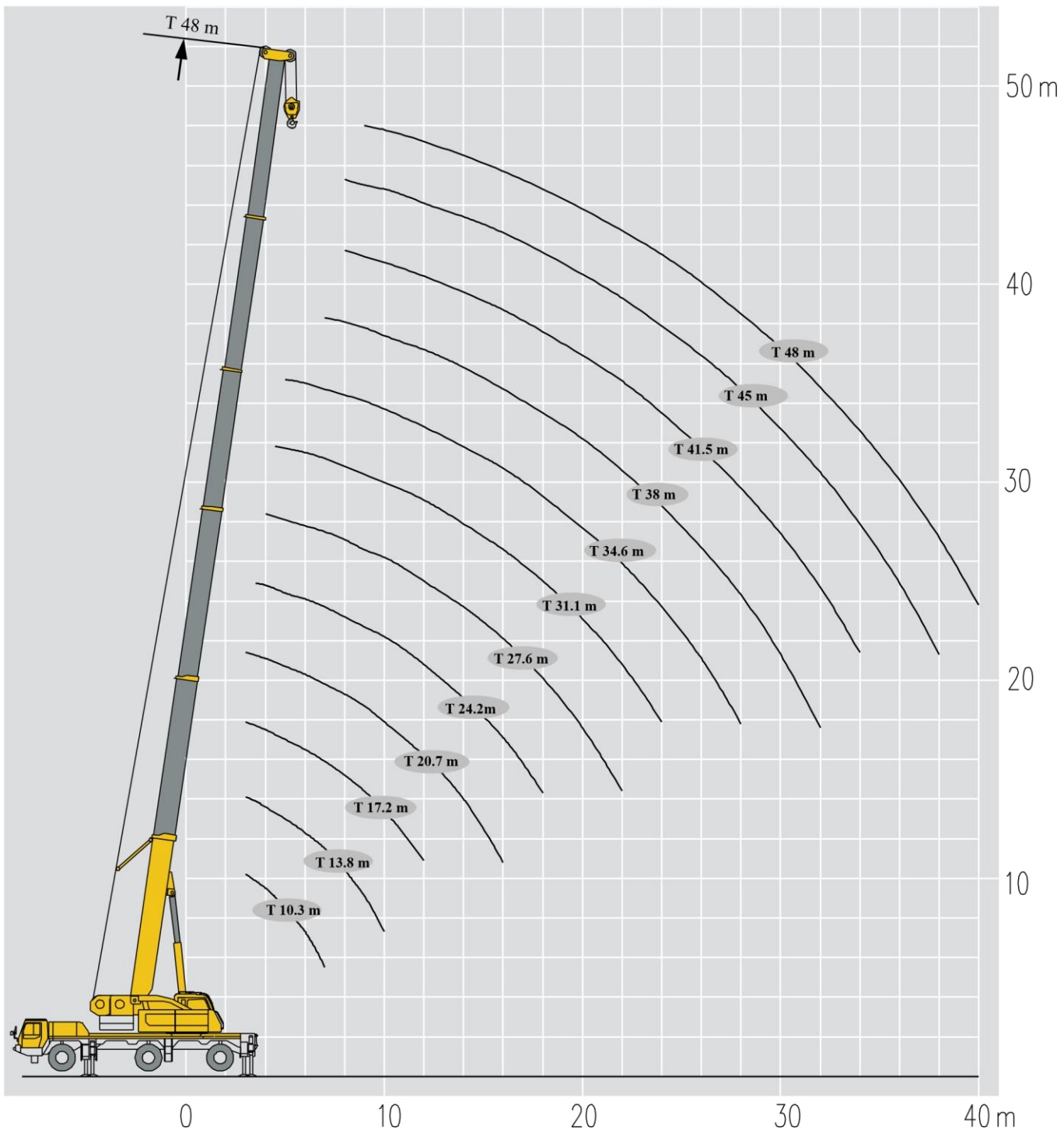


主臂副臂

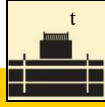
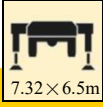
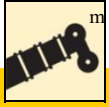
T: 10.3~48 m T: 491.2.6~1468 m m

F

起升高度曲线图 主臂







起重性能表 T



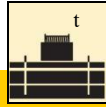
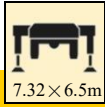
10.3~24.2m

10.3-24.2 12

T								
 m	10.3 m*	10.3 m	13.8 m	13.8 m	13.8 m	17.2 m	17.2 m	 m
2.1	60							2.1
3	48.0	37.4	37.2	36.5	35.6	36.5	35.6	3
3.5	43.9	37.4	37.1	36.1	35.2	36.1	35.2	3.5
4	39.2	35.8	36.4	35.4	34.3	33.9	33.4	4
4.5	35.0	33.0	33.4	32.5	30.8	30.8	30.7	4.5
5	32.0	30.4	30.8	31.0	29.0	29.0	29.3	5
6	27.8	25.5	26.2	26.4	25.5	26.2	26.2	6
7	23.3	21.4	21.6	21.8	22.3	22.9	22.4	7
8			18.0	18.5	18.9	19.0	19.8	8
9			15.4	15.8	16.1	15.6	16.3	9
10			13.2	13.6	13.8	12.9	13.9	10
12						9.5	10.1	12
组合	正后方作业	00000	01000	00100	00010	11000	01100	组合
 m	17.2 m	20.7 m	20.7 m	20.7 m	24.2 m	24.2 m	24.2 m	 m
3	24.7	30.8	24.3	21.0				3
3.5	23.3	30.8	22.7	20.2	24.1	26.4	20.9	3.5
4	21.8	30.8	21.0	19.4	21.5	26.4	20.1	4
4.5	20.6	29.5	18.9	18.7	19.7	25.5	19.3	4.5
5	19.4	27.7	17.9	17.9	18.8	24.6	18.6	5
6	17.5	25.1	16.0	16.8	17.1	24.0	17.5	6
7	16.0	22.4	14.5	15.6	15.6	21.8	16.5	7
8	14.6	18.9	13.3	14.4	14.3	19.3	15.6	8
9	13.6	16.3	12.1	13.3	13.1	16.3	14.4	9
10	12.7	14.0	11.2	12.3	12.1	13.8	13.3	10
12	10.6	9.8	9.7	10.7	9.9	10.1	10.7	12
14		7.5	7.8	8.7	7.6	7.9	8.5	14
16		5.9	6.2	7.0	6.0	6.2	7.1	16
18					4.8	5.1	5.9	18
组合	00110	11100	02100	00111	12100	11110	01111	组合

12

起重性能表 T 10.3~27.6m





T 7.32×6.5m									
m	27.6 m	27.6 m	27.6 m	31.1 m	31.1 m	31.1 m	34.6 m	34.6 m	m
4	21.6	22.0	16.0						4
4.5	21.1	22.0	15.2	17.6	17.6	13.2			4.5
5	20.7	22.0	14.6	17.6	17.6	12.9	13.2	13.2	5
6	19.7	22.0	13.4	17.5	16.2	11.9	13.2	13.2	6
7	17.8	21.3	12.3	16.5	15.0	11.0	13.2	12.7	7
8	16.3	18.5	11.4	15.6	13.9	10.2	13.0	11.8	8
9	15.0	15.8	10.7	14.0	12.9	9.5	12.5	11.1	9
10	13.4	14.1	10.1	12.9	12.0	8.9	11.7	10.4	10
12	9.9	10.6	9.4	10.3	10.5	7.9	9.8	9.2	12
14	7.7	8.3	8.5	8.0	8.3	7.0	7.9	8.2	14
16	6.1	6.6	7.1	6.4	6.8	6.3	6.3	6.7	16
18	4.8	5.5	6.0	5.2	5.4	5.8	5.2	5.7	18
20	4.0	4.5	5.1	4.3	4.5	5.2	4.2	4.8	20
22	3.3	3.8	4.4	3.5	3.8	4.5	3.5	3.8	22
24				3.0	3.2	3.9	3.0	3.3	24
26							2.5	2.7	26
28							2.0	2.3	28
组合	21110	11111	01112	21111	12111	01122	22111	12211	组合
m	34.6 m	38 m	38 m	38 m	41.5 m	41.5 m	45 m	48 m	m
5	11.5								5
6	11.0								6
7	10.4	11.3	10.8	10.1					7
8	9.8	11.1	10.2	9.6	9.5	8.8	7.7		8
9	9.1	10.7	9.6	9.1	9.1	8.3	7.6	6.2	9
10	8.3	10.1	9.1	8.6	8.6	8.0	7.5	6.2	10
12	7.1	9.0	7.9	7.7	8.0	7.0	6.7	6.1	12
14	6.2	7.8	6.8	6.8	6.9	6.0	5.9	5.2	14
16	5.5	6.7	5.9	6.0	6.0	5.2	5.5	5.0	16
18	4.9	5.3	5.2	5.3	5.5	4.7	4.8	4.4	18
20	4.4	4.3	4.7	4.8	4.8	4.2	4.4	3.9	20
22	4.3	3.6	4.0	4.2	4.0	3.7	3.9	3.5	22
24	3.7	3.0	3.3	3.6	3.2	3.4	3.2	3.2	24
26	3.3	2.6	2.9	3.1	2.6	3.0	2.8	2.6	26

起重性能表 T 27.6~48m



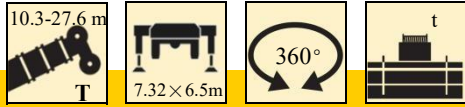
28	2.9	2.1	2.5	2.6	2.3	2.6	2.4	2.3	28
30		1.8	2.1	2.3	1.9	2.3	2.1	2.0	30
32		1.5	1.8	2.0	1.6	1.9	1.8	1.8	32
34					1.3	1.7	1.5	1.5	34
36							1.3	1.3	36
38							1.1	1.1	38
40								0.9	40
组合	01222	22211	12221	11222	22221	12222	22222	33333	组合

7.6

 m	10.3 m	13.8 m	13.8 m	13.8 m	17.2 m	17.2 m	17.2 m	 m
3	37.4	37.2	36.5	35.6	36.5	35.6	24.7	3
3.5	37.4	37.1	36.1	35.2	36.1	35.2	23.3	3.5
4	35.8	36.4	35.4	34.3	33.9	33.4	21.8	4
4.5	33.0	33.4	32.5	30.8	30.8	30.7	20.6	4.5
5	30.4	30.8	31.0	29.0	29.0	29.3	19.4	5
6	25.5	26.2	26.4	25.5	26.1	26.2	17.5	6
7	19.6	19.8	20.2	20.6	19.4	20.1	16.0	7
8		15.5	15.9	16.2	15.1	15.9	14.6	8
9		12.6	13.0	13.3	12.3	13.0	13.5	9
10		10.5	10.9	11.1	10.2	10.9	11.3	10
12					7.4	7.9	8.4	12
组合	00000	01000	00100	00010	11000	01100	00110	组合

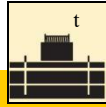
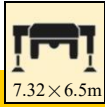
 m	20.7 m	20.7 m	20.7 m	24.2 m	24.2 m	24.2 m	27.6 m	 m
3	30.8	24.3	21.0					3
3.5	30.8	22.7	20.2	24.1	26.4	20.9		3.5
4	30.8	21.0	19.4	21.5	26.4	20.1	21.6	4
4.5	29.5	18.9	18.7	19.7	25.5	19.3	21.1	4.5
5	27.7	17.9	17.9	18.8	24.6	18.6	20.7	5
6	25.1	16.0	16.8	17.1	24.0	17.5	19.7	6
7	19.7	14.5	15.6	15.6	20.1	16.5	17.8	7
8	15.5	13.3	14.4	14.3	15.9	15.6	15.6	8
9	12.6	12.1	13.3	12.6	13.0	13.8	12.7	9
10	10.5	10.9	11.8	10.5	10.9	11.6	10.6	10
12	7.6	7.9	8.8	7.7	7.9	8.7	7.7	12

起重性能表 T 10.3~27.6m







14	5.8	6.1	6.9	5.9	6.1	6.8	5.9	14
16	4.4	4.8	5.5	4.5	4.8	5.4	4.6	16
18				3.5	3.8	4.4	3.6	18
20							2.8	20
22							2.3	22
组合	11100	02100	00111	12100	11110	01111	21110	组合

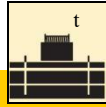
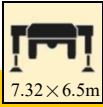
起重性能表 T 27.6~48m



7.6



 m	27.6 m	27.6 m	31.1 m	31.1 m	31.1 m	34.6 m	34.6 m	 m	
4	22.0	16.0						4	
4.5	22.0	15.2	17.6	17.6	13.2			4.5	
5	22.0	14.6	17.6	17.6	12.9	13.2	13.2	5	
6	22.0	13.4	17.5	16.2	11.9	13.2	13.2	6	
7	20.6	12.3	16.5	15.0	11.0	13.2	12.7	7	
8	16.4	11.4	15.6	13.9	10.2	13.0	11.8	8	
9	13.4	10.7	13.1	12.9	9.5	12.5	11.1	9	
10	11.3	10.1	11.0	11.2	8.9	11.0	10.4	10	
12	8.4	8.9	8.1	8.3	7.9	8.0	8.4	12	
14	6.4	7.0	6.2	6.4	7.0	6.2	6.4	14	
16	5.1	5.7	4.8	5.1	5.8	4.8	5.2	16	
18	4.2	4.7	3.9	4.1	4.8	3.9	4.2	18	
20	3.3	3.9	3.2	3.3	4.0	3.1	3.4	20	
22	2.8	3.3	2.5	2.7	3.4	2.5	2.8	22	
24			2.0	2.3	2.9	2.0	2.3	24	
26						1.6	1.8	26	
28						1.3	1.5	28	
组合	11111	01112	21111	12111	01122	22111	12211	组合	
 m	34.6 m	38 m	38 m	38 m	41.5 m	41.5 m	45 m	48 m	 m
5	11.5								5
6	11.0								6
7	10.4	11.3	10.8	10.1					7
8	9.8	11.1	10.2	9.6	9.5	8.8	7.7		8
9	9.1	10.7	9.6	9.1	9.1	8.3	7.6	6.2	9
10	8.3	10.1	9.1	8.6	8.6	8.0	7.5	6.2	10
12	7.1	8.1	7.9	7.7	8.0	7.0	6.7	6.1	12
14	6.2	6.3	6.6	6.8	6.4	6.0	5.9	5.2	14
16	5.5	4.9	5.3	5.5	5.1	5.2	5.3	5.0	16
18	4.8	4.0	4.3	4.5	4.1	4.5	4.3	4.3	18
20	4.0	3.2	3.5	3.8	3.3	3.7	3.5	3.5	20
22	3.4	2.6	2.9	3.2	2.8	3.1	2.9	2.9	22
24	2.8	2.1	2.4	2.7	2.3	2.6	2.4	2.4	24



起重性能表 T 10.3~27.6m



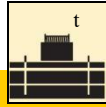
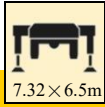
26	2.4	1.7	2.0	2.3	1.8	2.2	2.0	2.0	26
28	2.1	1.3	1.7	1.8	1.5	1.8	1.7	1.7	28
30		1.1	1.3	1.6	1.2	1.5	1.3	1.3	30
32			1.1	1.3	0.9	1.3	1.1	1.1	32
34						1.1	0.9	0.9	34
组合	01222	22211	12221	11222	22221	12222	22222	33333	组合

2.1

 m	10.3 m	13.8 m	13.8 m	13.8 m	17.2 m	17.2 m	17.2 m	 m
3	37.4	37.2	36.5	35.6	36.5	35.6	24.7	3
3.5	37.4	37.1	36.1	35.2	36.1	35.2	23.3	3.5
4	35.8	36.4	35.4	34.3	33.9	33.4	21.8	4
4.5	33.0	33.4	32.5	30.8	30.8	30.7	20.6	4.5
5	30.4	30.7	31.0	29.0	29.0	29.3	19.4	5
6	20.5	20.6	21.1	21.5	20.1	21.1	17.5	6
7	15.1	15.2	15.6	16.0	14.8	15.6	16.0	7
8		11.9	12.2	12.5	11.5	12.2	12.7	8
9		9.5	9.9	10.2	9.2	9.9	10.4	9
10		7.9	8.2	8.4	7.5	8.2	8.6	10
12					5.1	5.8	6.2	12
组合	00000	01000	00100	00010	11000	01100	00110	组合



 m	20.7 m	20.7 m	20.7 m	24.2 m	24.2 m	24.2 m	27.6 m	 m
3	30.8	24.3	21.0					3
3.5	30.8	22.7	20.2	24.1	26.4	20.9		3.5
4	30.8	21.0	19.4	21.5	24.6	20.1	21.6	4
4.5	29.5	18.9	18.7	19.7	23.8	19.3	21.1	4.5
5	27.7	17.9	17.9	18.8	22.0	18.6	20.7	5
6	20.6	16.0	16.8	17.1	21.1	17.5	19.7	6
7	15.1	14.5	15.6	15.2	15.6	16.5	15.3	7
8	11.8	12.2	13.2	11.9	12.2	13.0	12.0	8
9	9.4	9.9	10.8	9.5	9.9	10.7	9.6	9
10	7.8	8.1	9.0	7.9	8.2	8.9	7.9	10
12	5.4	5.8	6.6	5.4	5.8	6.5	5.5	12
14	3.8	4.2	5.0	3.9	4.2	4.9	3.9	14
16	2.8	3.1	3.9	2.8	3.1	3.8	2.9	16



起重性能表 T 27.6~48m



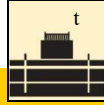
18				2.1	2.3	3.0	2.1	18
20							1.5	20
22							1.1	22
组合	11100	02100	00111	12100	11110	01111	21110	组合

2.1

 m	27.6 m	27.6 m	31.1 m	31.1 m	31.1 m	34.6 m	34.6 m	 m
4	22.0	16.0						4
4.5	21.1	15.2	17.6	17.6	13.2			4.5
5	19.4	14.6	17.6	17.6	12.9	13.2	13.2	5
6	17.6	13.4	17.5	16.2	11.9	13.2	13.2	6
7	16.1	12.3	15.8	15.0	11.0	13.2	12.7	7
8	12.6	11.4	12.4	12.6	10.2	12.3	11.8	8
9	10.3	10.7	10.0	10.2	9.5	9.9	10.3	9
10	8.5	9.2	8.3	8.5	8.9	8.3	8.6	10
12	6.2	6.8	5.9	6.1	6.9	5.9	6.2	12
14	4.6	5.2	4.3	4.5	5.3	4.3	4.6	14
16	3.4	4.0	3.3	3.4	4.2	3.2	3.5	16
18	2.7	3.3	2.4	2.6	3.3	2.4	2.7	18
20	2.1	2.6	1.8	2.0	2.8	1.8	2.1	20
22	1.6	2.1	1.3	1.6	2.3	1.3	1.6	22
24			1.0	1.2	1.8	1.0	1.3	24
26							0.9	26
组合	11111	01112	21111	12111	01122	22111	12211	组合

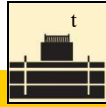
 m	34.6 m	38 m	38 m	38 m	41.5 m	41.5 m	45 m	48 m	 m
5	11.5								5
6	11.0								6
7	10.4	11.3	10.8	10.1					7
8	9.8	11.1	10.2	9.6	9.5	8.8	7.7		8
9	9.1	10.0	9.6	9.1	9.1	8.3	7.6	6.2	9
10	8.3	8.4	8.8	8.6	8.5	8.0	7.5	6.2	10
12	6.9	5.9	6.4	6.6	6.1	6.5	6.4	6.1	12
14	5.3	4.3	4.8	5.0	4.5	4.9	4.7	4.8	14
16	4.2	3.3	3.6	3.9	3.4	3.8	3.6	3.6	16
18	3.3	2.5	2.8	3.1	2.7	3.0	2.8	2.8	18

起重性能表 T 10.3~27.6m







20	2.7	1.9	2.3	2.4	2.0	2.4	2.3	2.3	20
22	2.3	1.4	1.8	2.0	1.6	1.9	1.8	1.8	22
24	1.8	1.0	1.3	1.6	1.2	1.5	1.3	1.3	24
26	1.5		1.0	1.3	0.8	1.2	1.0	1.0	26
28	1.3			1.0		0.9			28
组合	01222	22211	12221	11222	22221	12222	22222	33333	组合

起重性能表 T 27.6~48m

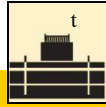






12

 m	10.3 m	13.8 m	13.8 m	13.8 m	17.2 m	17.2 m	17.2 m	 m
3	37.4	37.2	36.1	35.6	36.5	35.6	24.7	3
3.5	35.2	36.1	35.4	34.3	33.9	33.0	23.3	3.5
4	33.0	33.4	32.5	30.8	30.8	30.4	21.8	4
4.5	28.2	28.3	28.6	28.7	28.2	28.2	20.6	4.5
5	24.2	24.4	24.8	25.1	23.9	24.8	19.4	5
6	17.3	17.4	17.7	18.0	17.0	17.7	17.5	6
7	13.2	13.2	13.6	13.8	12.9	13.6	14.1	7
8		10.5	10.8	11.1	10.2	10.8	11.3	8
9		8.7	8.9	9.2	8.3	8.9	9.4	9
10		7.2	7.5	7.7	7.0	7.5	7.9	10
12					4.9	5.5	5.8	12
组合	00000	01000	00100	00010	11000	01100	00110	组合
 m	20.7 m	20.7 m	20.7 m	24.2 m	24.2 m	24.2 m	27.6 m	 m
3	30.8	24.3	21.0					3
3.5	30.8	22.7	20.2	24.1	24.6	20.9		3.5
4	30.8	21.0	19.4	21.5	22.9	20.1	21.6	4
4.5	28.2	18.9	18.7	19.7	21.1	19.3	21.1	4.5
5	24.3	17.9	17.9	18.8	19.4	18.6	20.7	5
6	17.3	16.0	16.8	17.1	17.7	17.5	17.4	6
7	13.2	13.5	14.4	13.2	13.6	14.4	13.3	7
8	10.5	10.8	11.7	10.5	10.8	11.5	10.6	8
9	8.6	8.9	9.7	8.6	8.9	9.6	8.7	9
10	7.2	7.5	8.2	7.2	7.5	8.2	7.3	10
12	5.2	5.5	6.2	5.2	5.5	6.1	5.3	12
14	3.9	4.1	4.9	3.9	4.2	4.7	4.0	14
16	2.9	3.2	3.9	3.0	3.2	3.7	3.0	16
18				2.2	2.5	3.1	2.3	18
20							1.8	20
22							1.3	22
组合	11100	02100	00111	12100	11110	01111	21110	组合

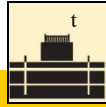
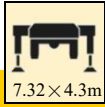
12

起重性能表 T 10.3~27.6m



 m	27.6 m	27.6 m	31.1 m	31.1 m	31.1 m	34.6 m	34.6 m	 m	
4	21.1	16.0						4	
4.5	19.4	15.2	17.6	17.6	13.2			4.5	
5	17.6	14.6	17.6	17.6	12.9	13.2	13.2	5	
6	15.8	13.4	17.5	16.2	11.9	12.3	13.2	6	
7	14.0	12.3	13.7	13.9	11.0	11.4	12.7	7	
8	11.2	11.4	11.0	11.1	10.2	10.9	11.2	8	
9	9.3	9.9	9.1	9.2	9.5	9.0	9.3	9	
10	7.8	8.4	7.6	7.8	8.5	7.6	7.9	10	
12	5.8	6.3	5.6	5.8	6.4	5.5	5.8	12	
14	4.5	4.9	4.3	4.4	5.1	4.2	4.5	14	
16	3.5	4.0	3.3	3.4	4.1	3.3	3.5	16	
18	2.8	3.3	2.6	2.8	3.4	2.5	2.8	18	
20	2.2	2.7	2.0	2.2	2.8	2.0	2.2	20	
22	1.8	2.2	1.6	1.8	2.3	1.6	1.8	22	
24			1.3	1.4	1.9	1.2	1.4	24	
26						0.9	1.1	26	
28							0.9	28	
组合	11111	01112	21111	12111	01122	22111	12211	组合	
 m	34.6 m	38 m	38 m	38 m	41.5 m	41.5 m	45 m	48 m	 m
5	11.5								5
6	11.0								6
7	10.4	11.3	10.8	10.1					7
8	9.8	11.0	10.2	9.6	9.5	8.8	7.7		8
9	9.1	9.1	9.4	9.1	9.1	8.3	7.6	6.2	9
10	8.3	7.6	8.0	8.2	7.8	8.0	7.5	6.2	10
12	6.4	5.6	5.9	6.1	5.8	6.1	5.9	5.9	12
14	5.0	4.3	4.6	4.8	4.4	4.8	4.6	4.6	14
16	4.0	3.4	3.7	3.8	3.4	3.8	3.7	3.7	16
18	3.4	2.6	2.9	3.1	2.8	3.1	2.9	2.9	18
20	2.8	2.1	2.4	2.5	2.2	2.5	2.4	2.4	20
22	2.3	1.6	1.9	2.1	1.8	2.1	1.9	1.9	22
24	1.9	1.3	1.6	1.8	1.4	1.7	1.6	1.6	24
26	1.6	1.0	1.3	1.5	1.1	1.4	1.3	1.3	26
28	1.4		1.0	1.2		1.1	1.0	1.0	28

起重性能表 T 27.6~48m



30				1.0		0.9			30
组合	01222	22211	12221	11222	22221	12222	22222	33333	组合

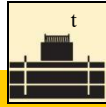
7.6





← m	10.3 m	13.8 m	13.8 m	13.8 m	17.2 m	17.2 m	17.2 m	← m
3	22.9	22.9	23.8	24.6	22.9	23.8	24.7	3
3.5	22.0	22.0	22.9	23.8	22.0	22.9	23.3	3.5
4	21.1	21.1	22.0	22.4	21.1	22.0	21.8	4
4.5	20.2	20.2	21.1	21.6	20.2	21.1	20.6	4.5
5	19.7	19.9	20.3	20.6	19.4	20.3	19.4	5
6	13.9	14.1	14.4	14.7	13.7	14.4	14.9	6
7	10.5	10.6	10.9	11.2	10.2	10.9	11.4	7
8		8.4	8.7	8.9	8.1	8.7	9.1	8
9		6.8	7.0	7.3	6.4	7.0	7.5	9
10		5.6	5.8	6.1	5.3	5.8	6.2	10
12					3.7	4.2	4.6	12
组合	00000	01000	00100	00010	11000	01100	00110	组合

← m	20.7 m	20.7 m	20.7 m	24.2 m	24.2 m	24.2 m	27.6 m	← m
3	22.9	24.3	21.0					3
3.5	22.0	22.7	20.2	24.1	22.9	20.9		3.5
4	21.1	21.0	19.4	21.5	22.0	20.1	21.1	4
4.5	20.2	18.9	18.7	19.7	19.4	19.3	20.2	4.5
5	19.8	17.9	17.9	18.8	17.6	18.6	19.9	5
6	14.0	14.4	15.3	14.1	14.4	15.2	14.1	6
7	10.5	10.9	11.8	10.6	10.9	11.7	10.7	7
8	8.3	8.6	9.5	8.4	8.7	9.4	8.5	8
9	6.7	7.0	7.9	6.7	7.0	7.7	6.8	9
10	5.5	5.8	6.6	5.6	5.8	6.5	5.6	10
12	3.9	4.2	4.9	3.9	4.2	4.8	4.0	12
14	2.8	3.1	3.7	2.8	3.1	3.7	2.8	14
16	2.0	2.2	2.9	2.0	2.3	2.8	2.1	16
18				1.5	1.7	2.2	1.5	18
20							1.0	20
组合	11100	02100	00111	12100	11110	01111	21110	组合

7.6

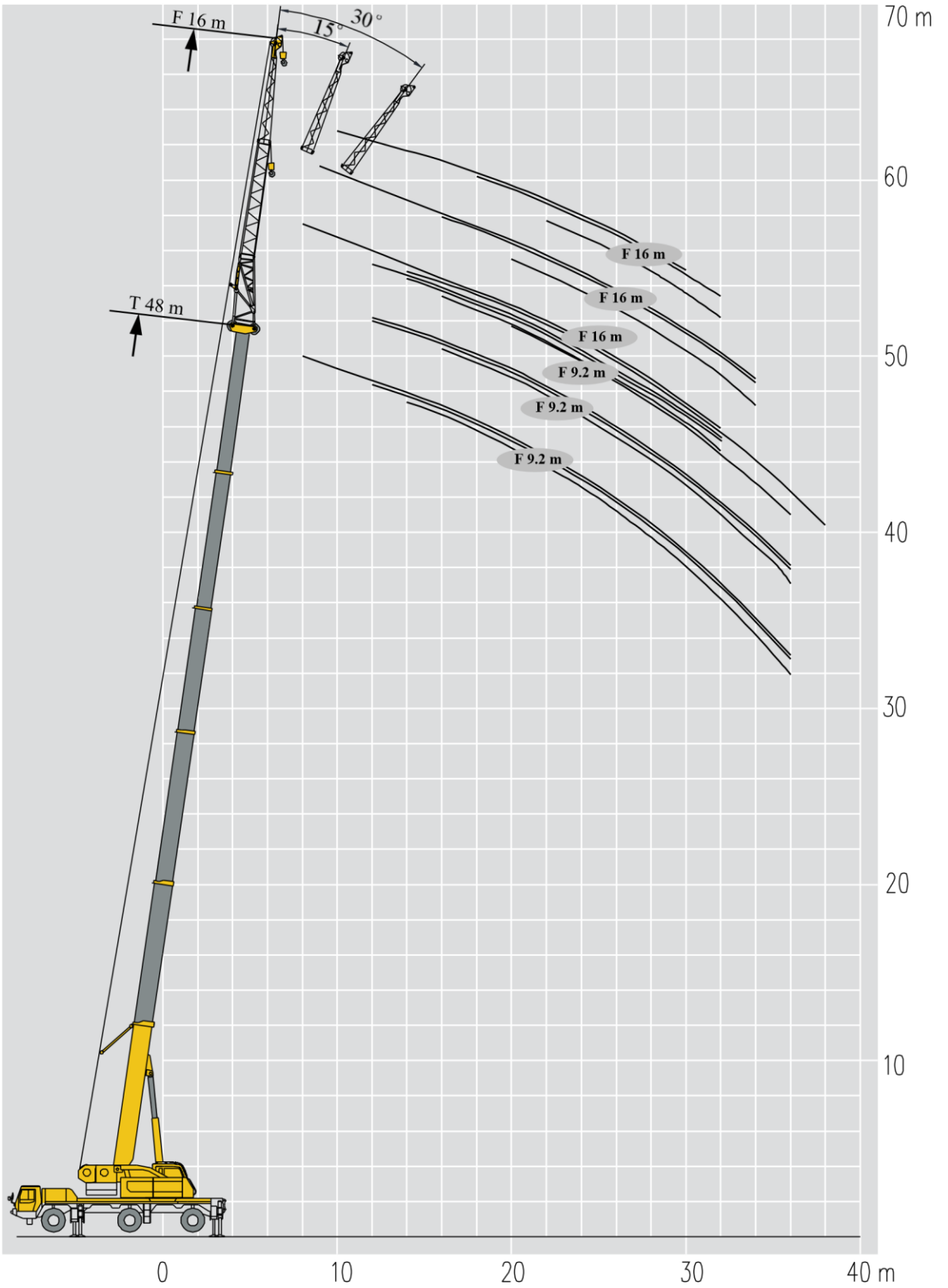
起重性能表 T 10.3~27.6m



 m	27.6 m	27.6 m	31.1 m	31.1 m	31.1 m	34.6 m	34.6 m	 m	
4	21.1	16.0						4	
4.5	19.4	15.2	17.6	17.6	13.2			4.5	
5	17.6	14.6	17.6	17.6	12.9	13.2	13.2	5	
6	14.8	13.4	14.5	14.7	11.9	12.3	13.2	6	
7	11.3	12.0	11.1	11.3	11.0	11.0	11.4	7	
8	9.1	9.6	8.8	9.0	9.7	8.8	9.1	8	
9	7.4	8.0	7.2	7.3	8.1	7.1	7.4	9	
10	6.2	6.7	5.9	6.1	6.8	5.9	6.2	10	
12	4.5	5.0	4.3	4.5	5.1	4.3	4.5	12	
14	3.4	3.9	3.1	3.4	4.0	3.1	3.4	14	
16	2.5	3.1	2.4	2.5	3.1	2.3	2.6	16	
18	1.9	2.5	1.8	1.9	2.5	1.8	2.0	18	
20	1.5	1.9	1.3	1.5	2.1	1.3	1.6	20	
22	1.1	1.6	1.0	1.1	1.7	1.0	1.2	22	
24					1.4		0.9	24	
组合	11111	01112	21111	12111	01122	22111	12211	组合	
 m	34.6 m	38 m	38 m	38 m	41.5 m	41.5 m	45 m	48 m	 m
5	11.5								5
6	11.0								6
7	10.4	11.1	10.8	10.1					7
8	9.7	8.8	9.2	9.4	9.0	8.8	7.7		8
9	8.1	7.2	7.6	7.8	7.3	7.7	7.6	6.2	9
10	6.8	6.0	6.4	6.6	6.1	6.5	6.4	6.2	10
12	5.1	4.3	4.6	4.9	4.5	4.8	4.6	4.6	12
14	4.0	3.2	3.5	3.7	3.4	3.7	3.5	3.5	14
16	3.1	2.4	2.7	2.9	2.5	2.8	2.7	2.7	16
18	2.5	1.9	2.1	2.3	1.9	2.2	2.1	2.1	18
20	2.1	1.3	1.6	1.9	1.5	1.8	1.6	1.6	20
22	1.7	1.0	1.3	1.5	1.1	1.4	1.3	1.3	22
24	1.3		1.0	1.2		1.1	1.0	1.0	24
26	1.1			0.9		0.9			26
28	0.9								28
组合	01222	22211	12221	11222	22221	12222	22222	33333	组合

起升高度曲线图 副臂

起重性能表 T J



起重性能表 T J

9.2m

m	10.3-38 m T			9.2 m F			360°	12 t			m
	10.3 m			34.6 m				38 m			
	0°	15°	30°	0°	15°	30°		0°	15°	30°	
3	7.0										3
3.5	6.8	6.0									3.5
4	6.5	5.9									4
4.5	6.2	5.9									4.5
5	6.0	5.9									5
6	5.5	5.5	4.6								6
7	5.1	4.9	4.4	4.4							7
8	4.6	4.6	4.2	4.4							8
9	4.1	4.0	3.7	4.4	4.4						9
10	3.7	3.5	3.3	4.4	4.4		4.4				10
12	2.9	2.8	2.6	4.4	4.4	4.4	4.4	4.4	3.8		12
14	2.4	2.3	2.2	4.4	4.4	4.4	4.4	4.0	3.6		14
16				4.4	4.4	4.3	4.0	3.6	3.4		16
18				4.4	4.3	4.1	3.7	3.4	3.1		18
20				4.1	3.9	3.7	3.1	3.1	2.7		20
22				3.4	3.4	3.3	2.8	2.7	2.6		22
24				3.1	3.0	3.0	2.5	2.4	2.4		24
26				2.6	2.7	2.6	2.1	2.1	2.1		26
28				2.2	2.4	2.4	1.9	1.8	1.8		28
30				1.8	1.9	2.0	1.8	1.8	1.8		30
32				1.6	1.7	1.8	1.5	1.6	1.5		32
34				1.3	1.4		1.3	1.3	1.3		34
36				1.1	1.1		1.1	1.1			36
38							0.9	1.0			38
组合	00000			22111			22211			组合	

m	41.6-48 m T			9.2 m F			360°	12 t			m
	41.6 m			45.1 m				48 m			
	0°	15°	30°	0°	15°	30°		0°	15°	30°	
10	4.4										10
12	4.4	4.2		3.4	3.2		3.0				12
14	4.2	4.0	3.7	3.3	3.1		2.9	3.0			14
16	3.8	3.7	3.5	3.3	2.9	2.8	2.9	2.9	2.6		16
18	3.3	3.2	3.1	2.8	2.7	2.6	2.6	2.6	2.4		18
20	2.9	2.8	2.8	2.5	2.4	2.3	2.4	2.2	2.1		20
22	2.5	2.5	2.4	2.3	2.2	2.0	1.9	1.9	1.8		22
24	2.3	2.1	2.1	2.0	1.9	1.8	1.8	1.7	1.6		24
26	1.9	1.8	1.8	1.8	1.8	1.8	1.5	1.4	1.3		26
28	1.8	1.8	1.7	1.5	1.4	1.3	1.3	1.2	1.2		28
30	1.5	1.5	1.4	1.3	1.2	1.2	1.1	1.1	1.1		30
32	1.3	1.3	1.3	1.2	1.1	1.1	0.9	0.9	0.9		32
34	1.2	1.1	1.1	1.0	1.0	1.0					34
36	1.0	1.0	1.0	0.9	0.9	0.9					36
组合	22221			22222			33333			组合	

起重性能表 T J

9.2m

m	10.3-38 m T			9.2 m F			7.32×6.5m			360°			7.6 t			m
	10.3 m			34.6 m			38 m									
	0°	15°	30°	0°	15°	30°	0°	15°	30°	0°	15°	30°	0°	15°	30°	
3	7.0															3
3.5	6.8	6.0														3.5
4	6.5	5.9														4
4.5	6.2	5.9														4.5
5	6.0	5.9														5
6	5.5	5.5	4.6													6
7	5.1	4.9	4.4	4.4												7
8	4.6	4.6	4.2	4.4												8
9	4.1	4.0	3.7	4.4	4.4											9
10	3.7	3.5	3.3	4.4	4.4					4.4						10
12	2.9	2.8	2.6	4.4	4.4	4.4	4.4	4.4	4.4	4.4	4.4	3.8				12
14	2.4	2.3	2.2	4.4	4.4	4.4	4.4	4.0	3.6	3.4						14
16				4.4	4.4	4.3	4.0	3.6	3.4	3.1						16
18				4.3	4.3	4.1	3.7	3.4	3.1	2.7						18
20				3.4	3.7	3.7	3.1	3.1	2.7	2.6						20
22				2.8	3.0	3.2	2.8	2.7	2.6	2.4						22
24				2.3	2.5	2.6	2.3	2.4	2.4	2.4						24
26				1.8	2.0	2.1	1.8	2.0	2.1	2.1						26
28				1.5	1.7	1.8	1.5	1.7	1.8	1.8						28
30				1.2	1.3	1.4	1.2	1.3	1.4	1.4						30
32				1.0	1.1	1.1	1.0	1.1	1.1	1.1						32
组合	00000			22111			22211			组合						

m	41.6-48 m T			9.2 m F			7.32×6.5m			360°			7.6 t			m
	41.6 m			45.1 m			48 m									
	0°	15°	30°	0°	15°	30°	0°	15°	30°	0°	15°	30°	0°	15°	30°	
10	4.4															10
12	4.4	4.2		3.4	3.2		3.0									12
14	4.2	4.0	3.7	3.3	3.1		2.9	3.0								14
16	3.8	3.7	3.5	3.3	2.9	2.8	2.9	2.9	2.6							16
18	3.3	3.2	3.1	2.8	2.7	2.6	2.6	2.6	2.4							18
20	2.9	2.8	2.8	2.5	2.4	2.3	2.4	2.2	2.1							20
22	2.5	2.5	2.4	2.3	2.2	2.0	1.9	1.9	1.8							22
24	2.3	2.1	2.1	2.0	1.9	1.8	1.8	1.7	1.6							24
26	1.9	1.8	1.8	1.8	1.8	1.8	1.5	1.4	1.3							26
28	1.6	1.8	1.7	1.5	1.4	1.3	1.3	1.2	1.2							28
30	1.2	1.4	1.4	1.3	1.2	1.2	1.1	1.1	1.1							30
32	1.0	1.1	1.2	1.1	1.1	1.1	0.9	0.9	0.9							32
34		0.9	1.0	0.9	1.0	1.0										34
组合	22221			22222			33333			组合						

起重性能表 T J

16m

m	10.3-38 m T			16 m F			7.32×6.5m	360°	12 t	10.3 m			34.6 m			38 m			m
	0°	15°	30°	0°	15°	30°				0°	15°	30°	0°	15°	30°				
3	3.6																		3
3.5	3.6																		3.5
4	3.5																		4
4.5	3.5																		4.5
5	3.4																		5
6	3.3																		6
7	3.2																		7
8	3.0						3.4												8
9	2.8	2.8					3.3												9
10	2.7	2.6					3.3												10
12	2.5	2.3	2.1				3.3	2.7				2.9							12
14	2.3	2.2	2.0				3.1	2.6				2.8							14
16	2.0	1.9	1.8				3.0	2.6	2.1			2.8	2.5						16
18	1.8	1.8	1.6				2.9	2.5	2.1			2.7	2.3						18
20	1.5	1.6	1.4				2.8	2.4	2.0			2.5	2.3	2.0					20
22							2.6	2.3	2.0			2.4	2.2	1.9					22
24							2.6	2.2	1.9			2.1	2.1	1.8					24
26							2.4	2.1	1.9			1.8	1.8	1.8					26
28							2.2	2.1	1.8			1.8	1.7	1.7					28
30							2.0	2.0	1.8			1.7	1.7	1.5					30
32							1.8	1.8	1.8			1.4	1.3	1.3					32
34							1.5	1.7	1.7				1.1	1.1					34
36							1.2	1.4	1.5				1.0	1.0					36
38							1.1	1.1	1.2				0.9						38
40								1.0											40
组合	00000			22111			22211			组合									

m	41.6-48 m T			16 m F			7.32×6.5m	360°	12 t	41.6 m			45.1 m			48 m			m
	0°	15°	30°	0°	15°	30°				0°	15°	30°	0°	15°	30°				
12	2.6						2.3					2.0							12
14	2.5						2.3					1.9							14
16	2.5	2.3					2.2	2.1				1.9							16
18	2.4	2.2					2.1	2.0				1.9	1.9						18
20	2.3	2.2	1.9				2.0	1.9	1.8			1.8	1.8						20
22	2.1	2.1	1.9				1.9	1.9	1.8			1.8	1.8	1.8					22
24	2.0	2.0	1.8				1.7	1.8	1.7			1.5	1.5	1.5					24
26	1.8	1.7	1.7				1.5	1.5	1.5			1.3	1.3	1.2					26
28	1.6	1.6	1.6				1.3	1.3	1.3			1.2	1.2	1.1					28
30	1.3	1.3	1.3				1.2	1.2	1.2			1.0	1.0	1.0					30
32	1.2	1.2	1.1				1.1	1.1	1.1				0.9	0.9					32
34		1.1	1.1				1.0	1.0	1.0										34
36		1.0	1.0																36
38		0.9																	38
40		0.7																	40
组合	22221			22222			33333			组合									

起重性能表 T J

16m

m	10.3-38 m T			16 m F			7.32×6.5m			360°			7.6 t			m
	0°	15°	30°	0°	15°	30°	0°	15°	30°	0°	15°	30°	0°	15°	30°	
3	3.6															3
3.5	3.6															3.5
4	3.5															4
4.5	3.5															4.5
5	3.4															5
6	3.3															6
7	3.2															7
8	3.0						3.4									8
9	2.8	2.8					3.3									9
10	2.7	2.6					3.3									10
12	2.5	2.3	2.1				3.3	2.7			2.9					12
14	2.3	2.2	2.0				3.1	2.6			2.8					14
16	2.0	1.9	1.8				3.0	2.6	2.1		2.8	2.5				16
18	1.8	1.8	1.6				2.9	2.5	2.1		2.7	2.3				18
20	1.5	1.6	1.4				2.8	2.4	2.0		2.5	2.3	2.0			20
22							2.6	2.3	2.0		2.4	2.2	1.9			22
24							2.6	2.2	1.9		2.1	2.1	1.8			24
26							2.1	2.1	1.9		1.8	1.8	1.8			26
28							1.7	1.9	1.8		1.7	1.7	1.7			28
30							1.4	1.6	1.8		1.4	1.6	1.5			30
32							1.1	1.3	1.5		1.1	1.3	1.3			32
34							0.9	1.1	1.2			1.1	1.1			34
36								0.9	1.0				1.0			36
组合	00000			22111			22211			组合						

起重性能表 T J

m	41.6-48 m T			16 m F			7.32×6.5m			360°			7.6 t			m
	0°	15°	30°	0°	15°	30°	0°	15°	30°	0°	15°	30°	0°	15°	30°	
12	2.6			2.3			2.0			12						
14	2.5			2.3			1.9			14						
16	2.5	2.3		2.2	2.1		1.9			16						
18	2.4	2.2		2.1	2.0		1.9	1.9		18						
20	2.3	2.2	1.9	2.0	1.9	1.8	1.8	1.8		20						
22	2.1	2.1	1.9	1.9	1.9	1.8	1.8	1.8	1.8	22						
24	2.0	2.0	1.8	1.7	1.8	1.7	1.5	1.5	1.5	24						
26	1.8	1.7	1.7	1.5	1.5	1.5	1.3	1.3	1.2	26						
28	1.6	1.6	1.6	1.3	1.3	1.3	1.2	1.2	1.1	28						
30	1.3	1.3	1.3	1.2	1.2	1.2	1.0	1.0	1.0	30						
32	1.1	1.2	1.1	1.1	1.1	1.1		0.9	0.9	32						
34		1.1	1.1	1.0	1.0	1.0				34						
36		0.9	1.0							36						
组合	22221			22222			33333			组合						

类别	项目	单位	参数	
尺寸参数	外形尺寸 (长×宽×高)	mm	11880×2550×3755(14.0R25) 11880×2550×3805(16.0R25) 11880×2700×3805(20.5R25)	
	轴距	mm	2950+1650	
	轮距 (前/后)	mm	2150(14.0R25) 2084(16.0R25) 2155(20.5R25)	
	前悬/后悬	mm	3080/2060	
	前伸/后伸	mm	1430/710	
重量参数	最大允许总质量	kg	36000	
	轴荷	一轴	kg	12000
		二轴	kg	12000
		三轴	kg	12000
动力参数	发动机型号	—	OM470LA	
	额定功率/转速	kW/(r/min)	280/1700 (Stage IV), 280/1600 (Stage V)	
	最大净功率/转速	kW/(r/min)	280/1700 (Stage IV), 280/1600 (Stage V)	

	最大输出 扭矩/转 速	N.m/(r/min)	1900/1300		
行 驶 参 数	最高车速	km/h	≥85		
	最低稳定 车速	km/h	3		
	最小转弯 直径	m	≤14.2(公路行驶, 三桥转向, 14.0R25) ≤16.5(公路行驶, 三桥转向, 16.0R25/20.5R25)		
		最小离地间隙	mm	330(14.0R25) 380(16.0R25/20.5R25)	
				接近角	° 19(14.0R25) 20(16.0R25/20.5R25)
				离去角	° 21(14.0R25) 23(16.0R25/20.5R25)
	制动距离 (制动初 速度为 30km/h)	m	≤10		
	最大爬坡 能力	%	70(14.0R25) 63(16.0R25/20.5R25)		
百公里油 耗	L	49			
噪 音	加速行驶 机外噪声	dB(A)	≤82		
	驾驶员耳 旁噪声	dB(A)	≤90		

主要技术参数表



主要技术参数表

类别	项目	单位	参数	
主要性能参数	最大额定总起重量	t	60	
	最小额定工作幅度	m	2.1	
	转台尾部回转半径	平衡重处	mm	3750
		副卷处	mm	4250
	最大起重力矩	基本臂	kN.m	1635
		最长主臂	kN.m	787
		最长主臂+副臂	kN.m	466
	支腿跨距	纵向	m	7.32
		横向	m	6.5
	起升高度	基本臂	m	10.2
		最长主臂	m	48
		最长主臂+副臂	m	63
	起重臂长度	基本臂	m	10.3
		最长主臂	m	48
		最长主臂+副臂	m	64
		副臂安装角	°	0、15、30
	起重臂起臂时间	s	≤38	

工作速度参数	起重 臂全伸时间		s	≤310	
	最大回转速度		r/min	≥1.5	
	支腿收放时间	水平支腿	收	s	≤20
			放	s	≤20
		垂直支腿	收	s	≤60
			放	s	≤30
	起升速度 (单绳,第四层,空载)	主起升机构		m/min	≥135
副起升机构		m/min	≥135		
噪声	机外辐射		dB (A)	≤109	
	司机位置处		dB (A)	≤80	

符号标识注意事

项

常规标识

	支腿		车桥
	工作幅度		行驶速度
	吊臂仰角		爬坡能力
	吊臂长度		轮胎
	吊钩		平衡重
	360°全回转		上车
	卷扬		底盘

起重作业标识

	主臂		副臂
--	----	---	----

1. 表中额定总起重量值，是在平整的坚固地面上本起重机能够保证的最大总起重量，包括吊钩和吊具的重量，所以为了估算重物重量，必须减去上述的装置重量。
2. 表中的工作幅度为起吊重物离地时起重物到起重机回转轴线的水平距离，是包括起重臂变形量在内的实际值，因而起吊前应考虑起重臂变形量。
3. 只允许在 5 级(风速 14.1m/s，风压 125N/m²)风以下进行作业。
4. 吊重前操作者必须对物体的重量和工作范围了解后选择合适的作业工况，严禁超出表中的数值。幅度及臂长在相邻两个数值之间时，应依据两个数值中较小值确定起重作业。
5. 应按主臂仰角范围作业，即使是空载，也不应使主臂仰角处于范围外，谨防整机倾翻。
6. 表中的主臂长度应要按照每节臂的伸缩要求进行伸出。



地址：江苏省徐州市经济技术开发区高新路 68 号 **服务热线** 电话：+86-516-

83462242/83462350

400-110-9999

质量监督电话：+86-516-87888268 **备件电话：**+86-516-83461542 **邮编：**221004

网址： www.xcmg.com



本印刷品不属于合同。出于产品不断改进的需要，我们保留对产品型号、参数、配置进行变更的权利，恕不另行通知。图片仅供参考，具体产品以实物为准。图片中产品可能并非标准配置，部分部件可能需要另行购置。办理牌照和上路行驶需遵守当地法规。